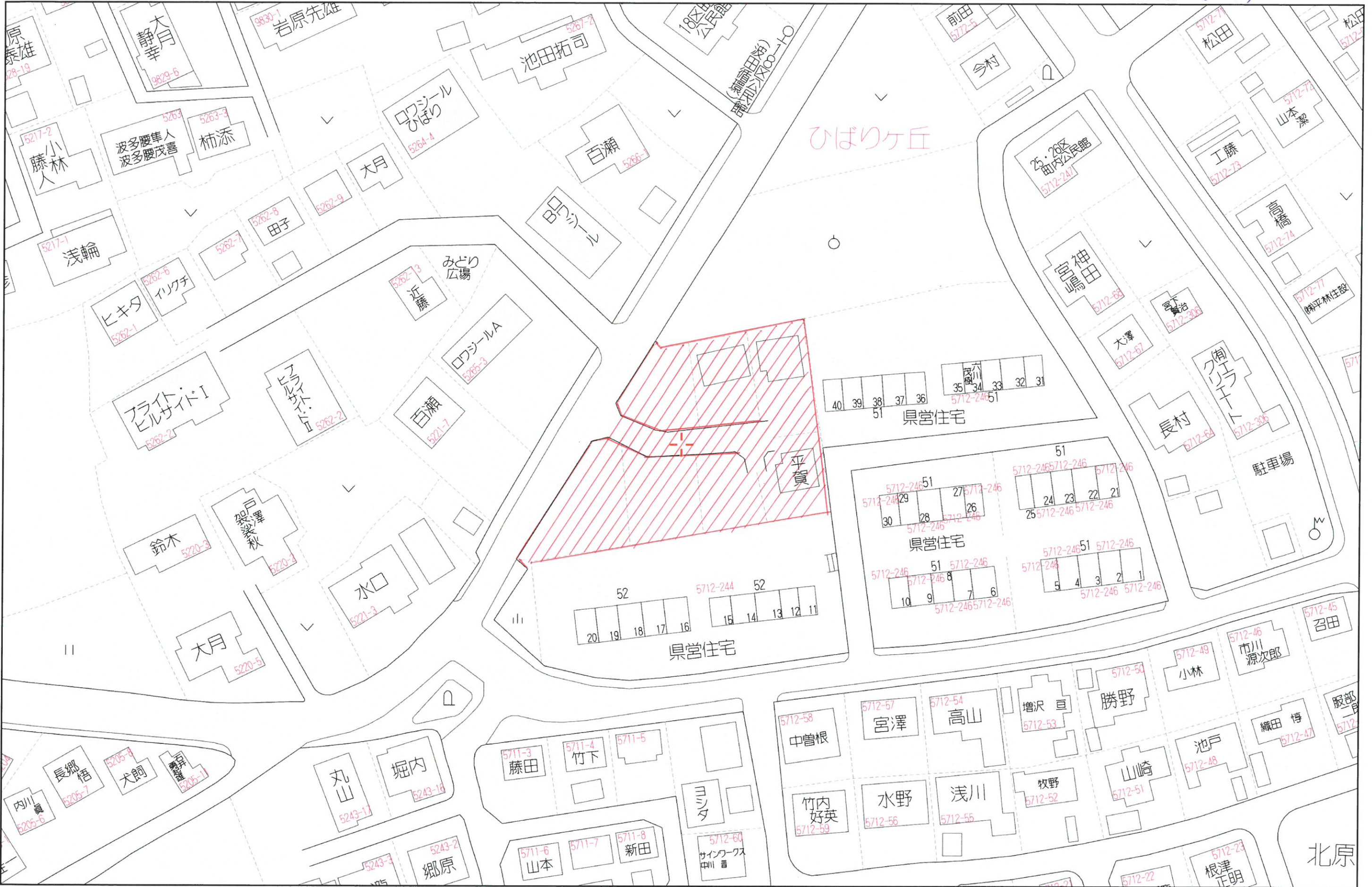
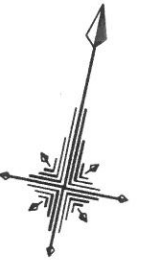


カーナビでは、松本市波田 5265-3 の道路向いです。

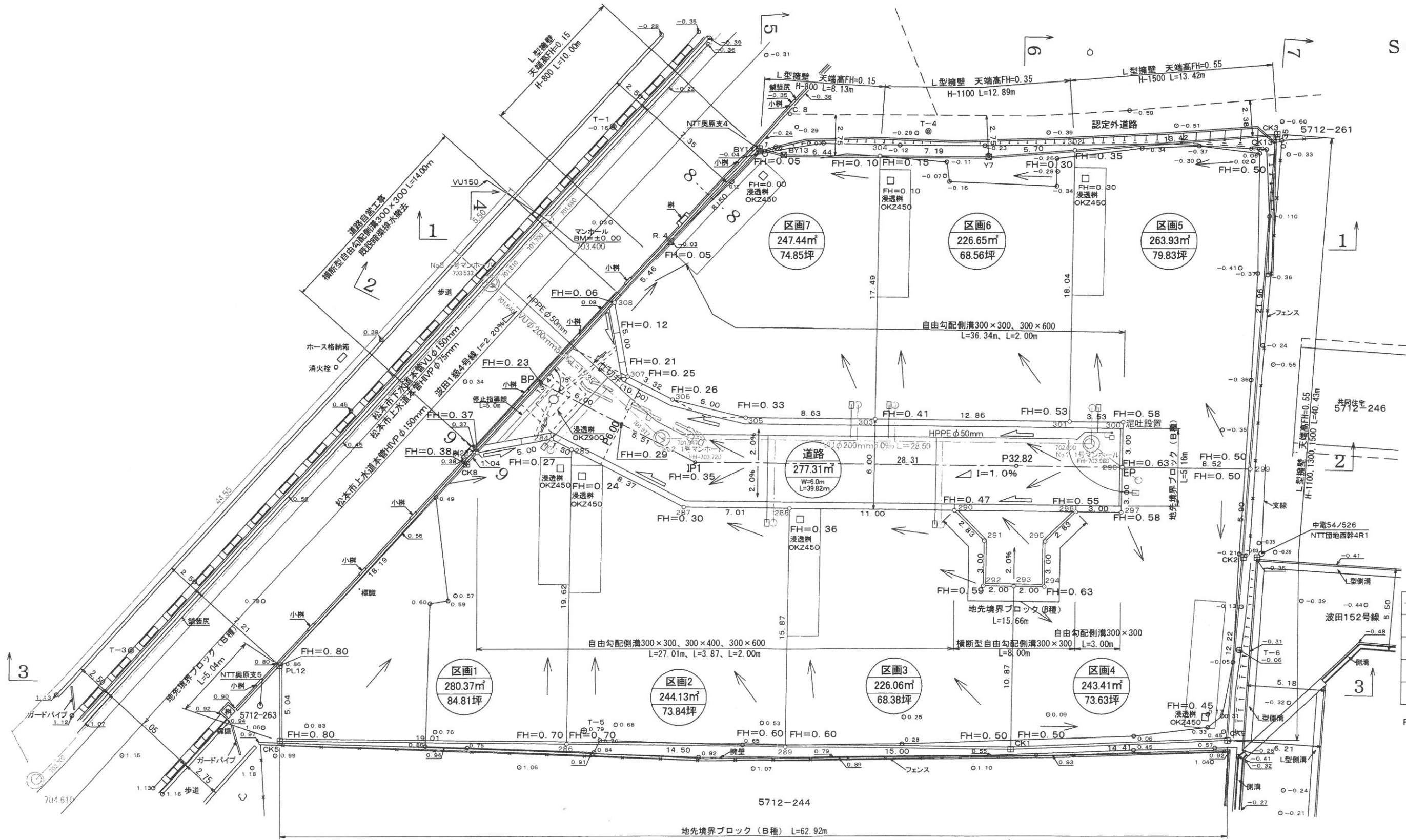


給排水計画平面図

松本市波田字見附久保5770番1



S = 1 / 250



凡例

	開発区域界線
	区画内排水方向
	水路流水方向
	上水道取出口φ20
	下水道取出口φ150
FH=0.00 計画地盤高	
○0.00 現況地盤高	
	筆界点
	境界標の種類 プラスチック杭
	コンクリート杭
	金属プレート
	金属紙

基準点座標一覧表

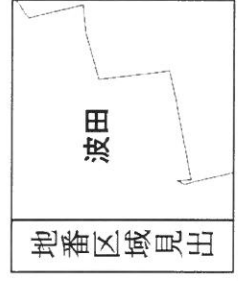
点名	X座標	Y座標
T-1	22123.136	-57633.459
T-3	22082.885	-57658.005
T-4	22126.828	-57612.876
T-5	22083.357	-57627.439
T-6	22097.003	-57585.815

松本市渚一丁目3番1号
 土地家屋調査士 荒井 伸介
 測量士
 (作製日 平成30年10月25日)



-57670.283 (座標値種別：図上測定)

(注) 国土交通省国土地理院が公表した座標補正パラメータ (toughokuta1hc1y0uk12011.par) による修正がされています。



請求部分	所在	松本市波田字見久保	地番	5770番8
出力縮尺	1/500	精度区分	乙一	座標系番号又は記号は記号
作成年月日	昭和41年9月	備付年月日(原図)	昭和45年3月6日	補記事項
		分類	地図に準ずる図面	種類
		VIII	地図	地籍図