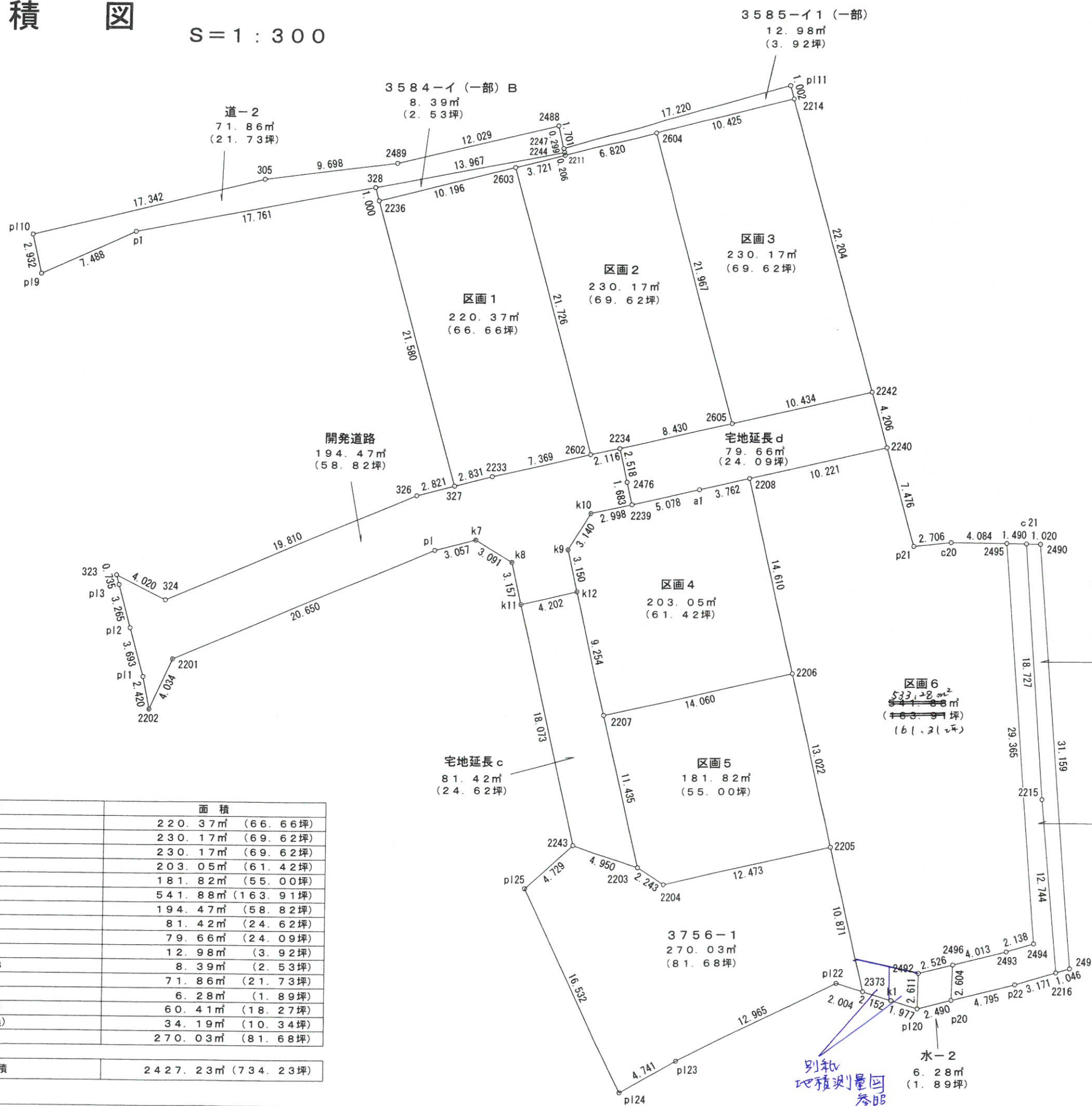
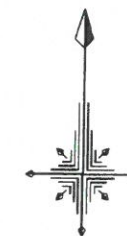


# 求積図

S=1:300



地番	面積
区画1	220.37㎡ (66.66坪)
区画2	230.17㎡ (69.62坪)
区画3	230.17㎡ (69.62坪)
区画4	203.05㎡ (61.42坪)
区画5	181.82㎡ (55.00坪)
区画6	541.88㎡ (163.91坪)
開発道路	194.47㎡ (58.82坪)
宅地延長c	81.42㎡ (24.62坪)
宅地延長d	79.66㎡ (24.09坪)
3585-1 (一部)	12.98㎡ (3.92坪)
3584-1 (一部) B	8.39㎡ (2.53坪)
道-2	71.86㎡ (21.73坪)
水-2	6.28㎡ (1.89坪)
3585-7 (水路交換)	60.41㎡ (18.27坪)
3585-8 (水路交換)	34.19㎡ (10.34坪)
3756-1	270.03㎡ (81.68坪)
総合計面積	2427.23㎡ (734.23坪)

地番区域	松本市大字島内3576番地外
図名	区画割求積図 (1/2)
縮尺	S=1:300
図面番号	
作成者	松本市大字島内7190番地7 土地家屋調査士 石田知之

別紙  
地積測量図  
参照

求積表

地番	区画1			
NO	Xn	Yn	Yn+1-Yn-1	Xn · (Yn+1-Yn-1)
327	26740.134	-49382.194	4.507	120517.783938
2233	26740.846	-49379.454	9.925	265402.896550
2602	26742.483	-49372.269	1.373	36717.429159
2603	26763.417	-49378.081	-15.699	-420158.883483
2236	26760.927	-49387.968	-5.880	-157354.250760
2588	26746.496	-49383.961	5.774	154434.267904
合計				-440.756692
合計面積				220.3783460
地積				220.37 m <sup>2</sup>

地番	区画2			
NO	Xn	Yn	Yn+1-Yn-1	Xn · (Yn+1-Yn-1)
2602	26742.483	-49372.269	7.875	210597.053625
2234	26742.953	-49370.206	10.283	274997.785699
2605	26744.825	-49361.986	2.346	62743.359450
2604	26765.992	-49367.860	-12.487	-334226.942104
2211	26764.326	-49374.473	-10.221	-273558.176046
2603	26763.417	-49378.081	2.204	58986.571068
合計				-460.348308
合計面積				230.1741540
地積				230.17 m <sup>2</sup>

地番	区画3			
NO	Xn	Yn	Yn+1-Yn-1	Xn · (Yn+1-Yn-1)
2605	26744.825	-49361.986	16.047	429174.206775
2242	26747.143	-49351.813	4.235	113274.150605
2214	26768.538	-49357.751	-16.047	-429554.729286
2604	26765.992	-49367.860	-4.235	-113353.976120
合計				-460.348026
合計面積				230.1740130
地積				230.17 m <sup>2</sup>

地番	区画4			
NO	Xn	Yn	Yn+1-Yn-1	Xn · (Yn+1-Yn-1)
2207	26723.441	-49371.100	15.770	421428.664570
2206	26726.578	-49357.394	10.446	279185.833788
2208	26740.820	-49360.654	-6.928	-185260.400960
a1	26739.985	-49364.322	-8.619	-230471.930715
2239	26738.857	-49369.273	-7.874	-210541.760018
k10	26738.191	-49372.196	-4.594	-122835.249454
k9	26735.533	-49373.867	-0.968	-25879.995944
k12	26732.462	-49373.164	2.767	73968.722354
合計				-406.116379
合計面積				203.0581895
地積				203.05 m <sup>2</sup>

地番	区画5			
NO	Xn	Yn	Yn+1-Yn-1	Xn · (Yn+1-Yn-1)
2207	26723.441	-49371.100	-11.155	-298099.984355
2203	26712.294	-49368.549	4.451	118896.420594
2204	26711.101	-49366.649	14.059	375531.368959
2205	26713.884	-49354.490	9.255	247236.996420
2206	26726.578	-49357.394	-16.610	-443928.460580
合計				-363.658962
合計面積				181.8294810
地積				181.82 m <sup>2</sup>

地番	3576-1			
NO	Xn	Yn	Yn+1-Yn-1	Xn · (Yn+1-Yn-1)
p125	26710.736	-49376.736	-3.526	-94182.055136
2243	26713.908	-49373.228	8.187	218706.764796
2203	26712.294	-49368.549	6.579	175740.182226
2204	26711.101	-49366.649	14.059	375531.368959
2205	26713.884	-49354.490	14.584	389595.284256
2373	26703.287	-49352.065	0.514	13725.489518
p122	26703.891	-49353.976	-13.549	-361811.019159
p123	26698.177	-49365.614	-15.726	-419855.531502
p124	26695.775	-49369.702	-11.122	-296910.409550
合計				540.074408
合計面積				270.0372040
地積				270.03 m <sup>2</sup>

地番	区画6			
NO	Xn	Yn	Yn+1-Yn-1	Xn · (Yn+1-Yn-1)
2205	26713.884	-49354.490	5.329	142358.287836
2373	26703.287	-49352.065	4.477	119550.615899
k1	26702.639	-49350.013	3.937	105128.289743
p120	26702.043	-49348.128	1.952	52122.387936
2492	26704.653	-49348.061	2.519	67269.020907
2496	26705.260	-49345.609	6.348	169524.990480
2493	26706.224	-49341.713	5.948	158848.620352
2494	26706.826	-49339.661	-0.201	-5368.072026
2495	26736.104	-49341.914	-6.337	-169426.691048
c20	26736.166	-49345.998	-6.775	-181137.524650
p21	26735.886	-49348.689	-4.690	-125391.305340
2240	26743.090	-49350.688	-11.965	-319981.071850
2208	26740.820	-49360.654	-6.706	-179323.938920
2206	26726.578	-49357.394	6.164	164742.626792
合計				-1083.763889
合計面積				541.8819445
地積				541.88 m <sup>2</sup>

地番	開発道路			
NO	Xn	Yn	Yn+1-Yn-1	Xn · (Yn+1-Yn-1)
2202	26723.441	-49404.232	2.140	57188.658080
2201	26727.345	-49402.563	20.668	552400.766460
p1	26735.436	-49383.564	21.957	587029.968252
k7	26736.206	-49380.606	5.600	149722.753600
k8	26734.602	-49377.964	3.346	89453.978292
k11	26731.525	-49377.260	4.800	128311.320000
k12	26732.462	-49373.164	3.393	90703.243566
k9	26735.533	-49373.867	0.968	25879.995944
k10	26738.191	-49372.196	4.594	122835.249454
2239	26738.857	-49369.273	2.549	68157.346493
2476	26740.498	-49369.647	-0.933	-24948.884634
2234	26742.953	-49370.206	-2.622	-70120.022766
2602	26742.483	-49372.269	-9.248	-247314.482784
2233	26740.846	-49379.454	-9.925	-265402.896550
327	26740.134	-49382.194	-5.470	-146268.532980
326	26739.423	-49384.924	-20.954	-560297.869542
324	26731.657	-49403.148	-21.815	-583151.097455
323	26733.464	-49406.739	-3.395	-90760.110280
p13	26732.756	-49406.543	1.042	27855.531752
p12	26729.603	-49405.697	1.840	49182.469520
p11	26726.046	-49404.703	1.465	39153.657390
合計				-388.958188
合計面積				194.4790940
地積				194.47 m <sup>2</sup>

地番	宅地延長c			
NO	Xn	Yn	Yn+1-Yn-1	Xn · (Yn+1-Yn-1)
k11	26731.525	-49377.260	-0.064	-1710.817600
2243	26713.908	-49373.228	8.711	232704.852588
2203	26712.294	-49368.549	2.128	56843.761632
2207	26723.441	-49371.100	-4.615	-123328.680215
k12	26732.462	-49373.164	-6.160	-164671.965920
合計				-162.849515
合計面積				81.4247575
地積				81.42 m <sup>2</sup>

地番	宅地延長d			
NO	Xn	Yn	Yn+1-Yn-1	Xn · (Yn+1-Yn-1)
2234	26742.953	-49370.206	-7.097	-189794.737441
2476	26740.498	-49369.647	0.933	24948.884634
2239	26738.857	-49369.273	5.325	142384.413525
a1	26739.985	-49364.322	8.619	230471.930715
2208	26740.820	-49360.654	13.634	364584.339880
2240	26743.090	-49350.688	8.841	236435.658690
2242	26747.143	-49351.813	-11.862	-317274.610266
2213	26744.697	-49362.550	-18.393	-491915.211921
合計				-159.332184
合計面積				79.6660920
地積				79.66 m <sup>2</sup>

地番	水-2			
NO	Xn	Yn	Yn+1-Yn-1	Xn · (Yn+1-Yn-1)
2492	26704.653	-49348.061	2.519	67269.020907
2496	26705.260	-49345.609	2.346	62650.539960
p20	26702.658	-49345.715	-2.519	-67263.995502
p120	26702.043	-49348.128	-2.346	-62642.992878
合計				12.572487
合計面積				6.2862435
地積				6.28 m <sup>2</sup>

地番	3585-7 (水路交換)			
NO	Xn	Yn	Yn+1-Yn-1	Xn · (Yn+1-Yn-1)
2495	26736.104	-49341.914	-0.763	-20399.647352
c21	26736.081	-49340.424	2.779	74299.569099
2215	26717.398	-49339.135	2.407	64308.776986
2216	26704.703	-49338.017	-1.925	-51406.553275
p22	26703.810	-49341.060	-7.698	-205565.929380
p20	26702.658	-49345.715	-4.549	-121470.391242
2496	26705.260	-49345.609	4.002	106874.450520
2493	26706.224	-49341.713	5.948	158848.620352
2494	26706.826	-49339.661	-0.201	-5368.072026
合計				120.823682
合計面積				60.4118410
地積				60.41 m <sup>2</sup>

地番	3585-8 (水路交換)			
NO	Xn	Yn	Yn+1-Yn-1	Xn · (Yn+1-Yn-1)
c21	26736.081	-49340.424	-0.269	-7192.005789
2490	26736.065	-49339.404	3.411	91196.717715
2491	26704.998	-49337.013	1.387	37039.832226
2216	26704.703	-49338.017	-2.122	-56667.379766
2215	26717.398	-49339.135	-2.407	-64308.776986
合計				68.387400
合計面積				34.1937000
地積				34.19 m <sup>2</sup>

地番	3585-11 (一部)			
NO	Xn	Yn	Yn+1-Yn-1	Xn · (Yn+1-Yn-1)
2247	26764.818	-49374.588	-16.502	-441673.026636
2244	26764.527	-49374.520	0.115	3077.920605
2211	26764.326	-49374.473	6.100	163262.388600
2212	26765.851	-49368.420	16.722	447578.560422
2214	26768.538	-49357.751	10.402	278446.332276
p11	26769.504	-49358.018	-16.837	-450718.138848
合計				-25.963581
合計面積				12.9817905
地積				12.98 m <sup>2</sup>

地番	3584-11 (一部) B			
NO	Xn	Yn	Yn+1-Yn-1	Xn · (Yn+1-Yn-1)
328	26761.890	-49388.236	-13.448	-359893.896720
2236	26760.927	-49387.968	9.467	253345.695909
2593	26763.244	-49378.769	13.495	361169.977780
2211	26764.326	-49374.473	4.249	113721.621174
2244	26764.527	-49374.520	-13.763	-368360.185101
合計				-16.786958
合計面積				8.3934790
地積				8.39 m <sup>2</sup>

地番	道-2			
NO	Xn	Yn	Yn+1-Yn-1	Xn · (Yn+1-Yn-1)
p19	26755.414	-49412.483	7.452	199381.345128
p1	26758.538	-49405.678	24.247	648814.270886
328	26761.890	-49388.236	31.158	833846.968620
2244	26764.527	-49374.520	13.648	365282.264496
2247	26764.818	-49374.588	-0.456	-12204.757008
2488	26766.474	-49374.976	-12.086	-323499.604764
2489	26763.673	-49386.674	-21.315	-570467.689995
305	26762.419	-49396.291	-26.456	-708026.557064
p110	26758.274	-49413.130	-16.192	-433269.972608
合計				-143.732309
合計面積				71.8661545
地積				71.86 m <sup>2</sup>



地番	3576-7 3576-8	<b>地積測量図</b>
土地の所在	松本市大字島内字南原	

求積表

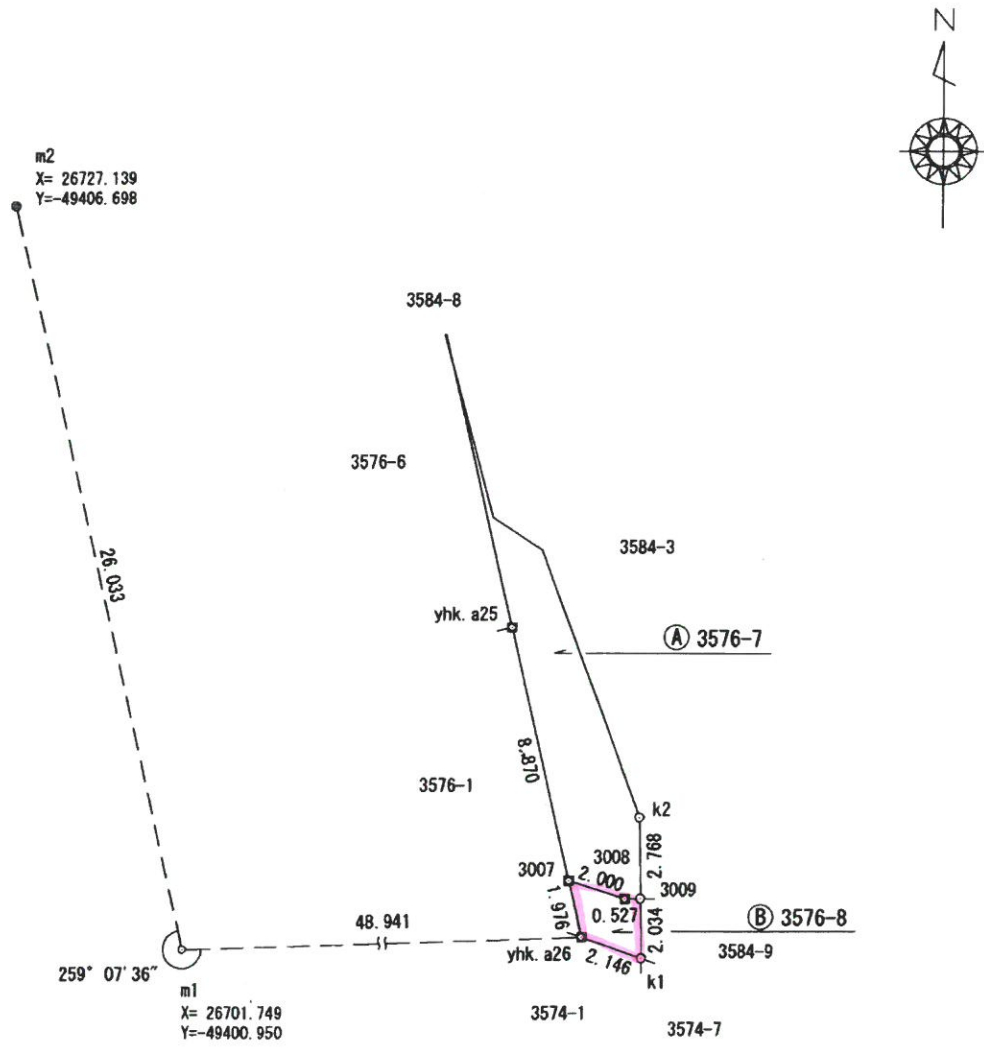
地番	㊸ 3576-8			
NO	Xn	Yn	Yn+1-Yn-1	Xn · (Yn+1-Yn-1)
3007	26705.283	-49352.476	-1.461	-39016.418463
yhk. a26	26703.357	-49352.035	2.463	65770.368291
k1	26702.639	-49350.013	1.988	53084.846332
3009	26704.673	-49350.047	-0.561	-14981.321553
3008	26704.665	-49350.574	-2.429	-64865.631285
			合計	-8.156678
			合計面積	4.0783390
			地積	4.07 m <sup>2</sup>

地番	㊸ 3576-7		残地
公簿	合計面積		
32.7542420	4.0783390		28.6759030
	地積		28.67 m <sup>2</sup>

この測量に使用した成果等は作成者のパラメータ変換による。

測量年月日	平成25年6月18日
測地系	世界測地系(測地成果2011)
座標系	匱系

使用図根点	X	Y
10B65	26831.682	-49516.130
10B66	26629.025	-49415.578



筆界点	境界標の種類
☒	金属プレート

作成者 松本市大字島内7190番地  
土地家屋調査士 石田知 (平成25年10月4日作成)

申請人 株式会社新栄土地  
代表取締役 百瀬元明  
縮尺 1/250

地番	3584-3 3584-9	<b>地積測量図</b>
土地の所在	松本市大字島内字南原	

求積表

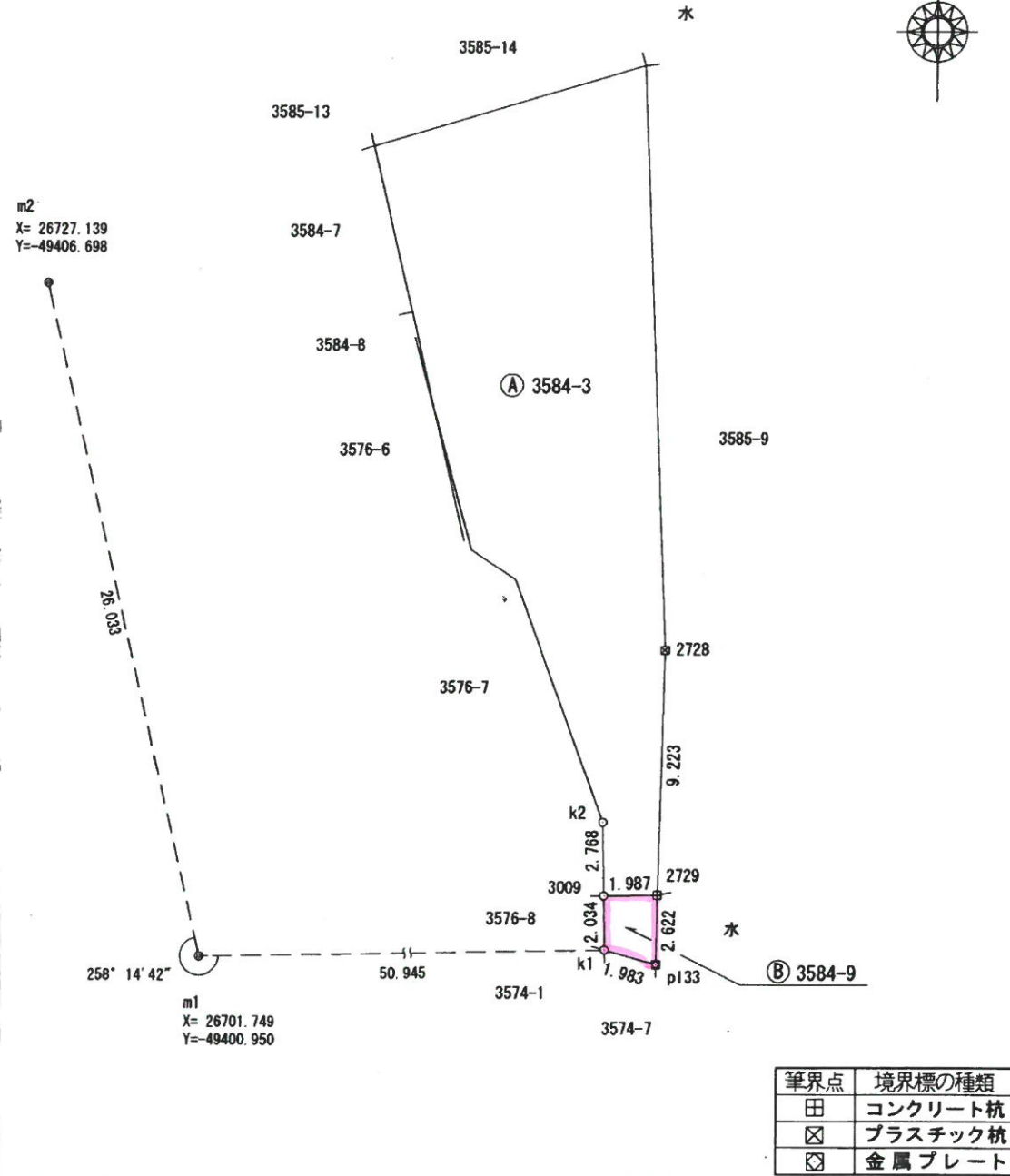
地番	㊸ 3584-9				
NO	Xn	Yn	Yn+1-Yn-1	Xn · (Yn+1-Yn-1)	
3009	26704.673	-49350.047	-1.953	-52154.226369	
k1	26702.639	-49350.013	1.936	51696.309104	
p133	26702.078	-49348.111	1.953	52149.158334	
2729	26704.700	-49348.060	-1.936	-51700.299200	
			合計	-9.058131	
			合計面積	4.5290655	
			地積	4.52	m <sup>2</sup>

地番	㊸ 3584-3	
公簿	合計面積	残地
201.5463695	4.5290655	197.0173040
	地積	197.01 m <sup>2</sup>

この測量に使用した成果等は作成者のパラメータ変換による。

測量年月日	平成25年6月18日
測地系	世界測地系(測地成果2011)
座標系	Ⅷ系

使用四根点	X	Y
10B65	26831.682	-49516.130
10B66	26629.025	-49415.578



作成者 松本市大字島内7190番地  
土地家屋調査士 石田知 (平成25年10月4日作成)

申請人 小澤澄子 縮尺 1/250

筆界点	境界標の種類
田	コンクリート杭
☒	プラスチック杭
☒	金属プレート