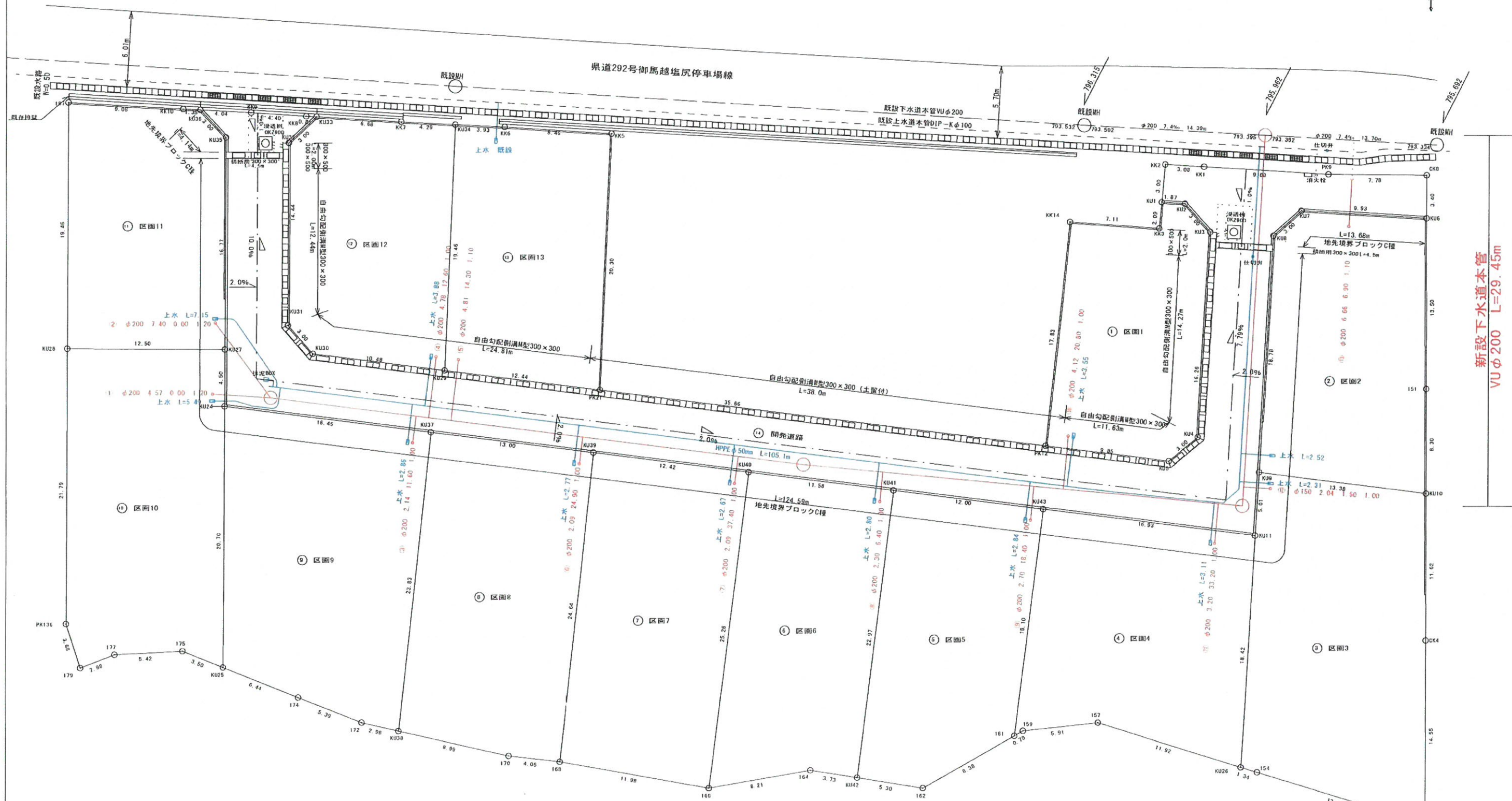
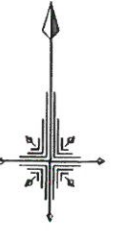


給排水出来形

S=1/300

東筑摩郡朝日村大字小野沢字東原1456番1他6筆



新設下水道本管
VUφ200 L=29.45m

新設下水道本管
VUφ200 L=42.60m

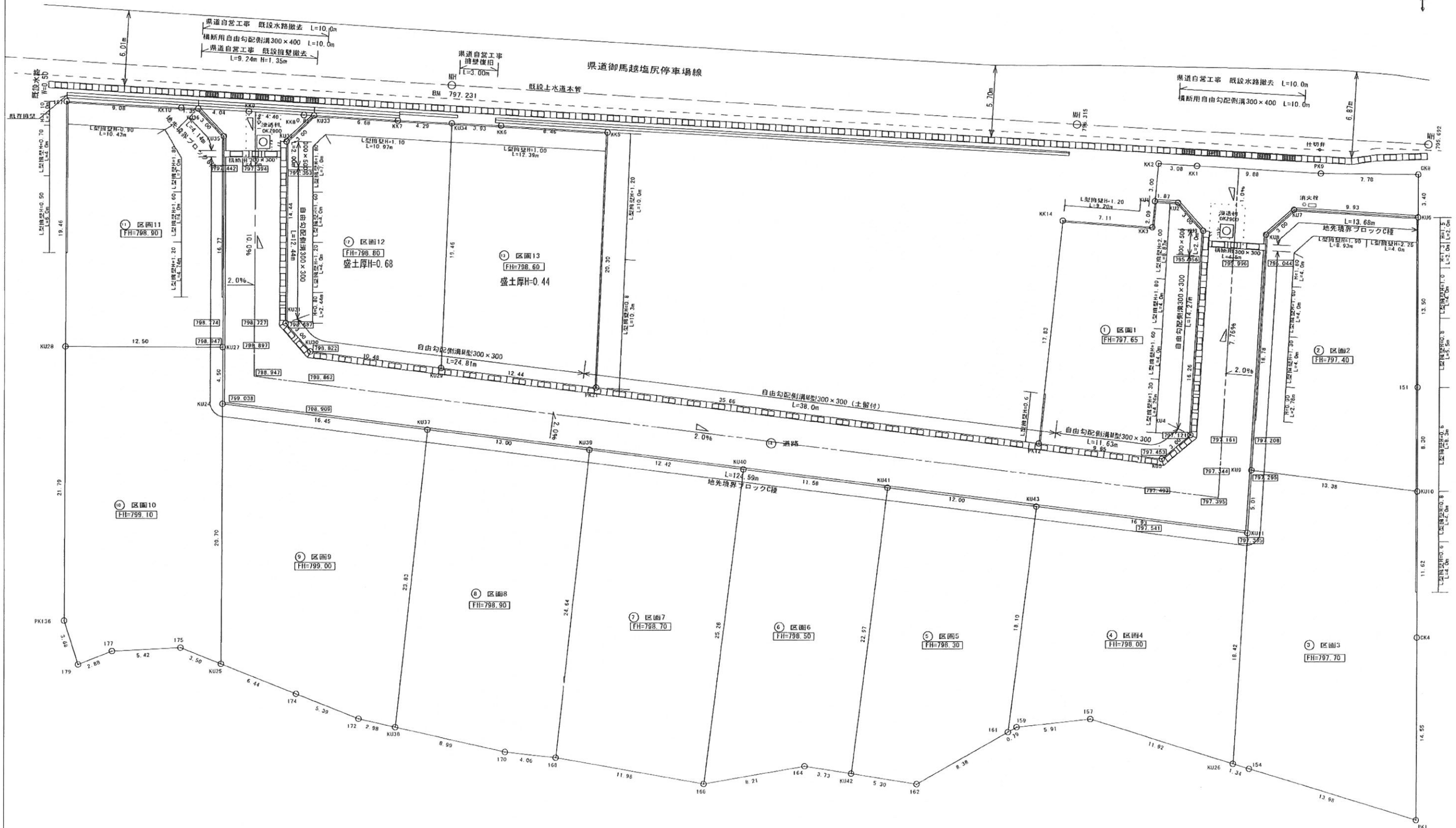
新設下水道本管
VUφ200 L=35.02m

松本市井川城三丁目10番3号
土地家屋調査士 荒井 伸介
測量士
(作製日 令和3年4月13日)

造成平面図

東筑摩郡朝日村大字小野沢字東原1456番1他6筆

S=1/300



松本市井川城三丁目10番3号
土地家屋調査士 荒井 伸介
測量士

(作製日 令和3年4月13日)

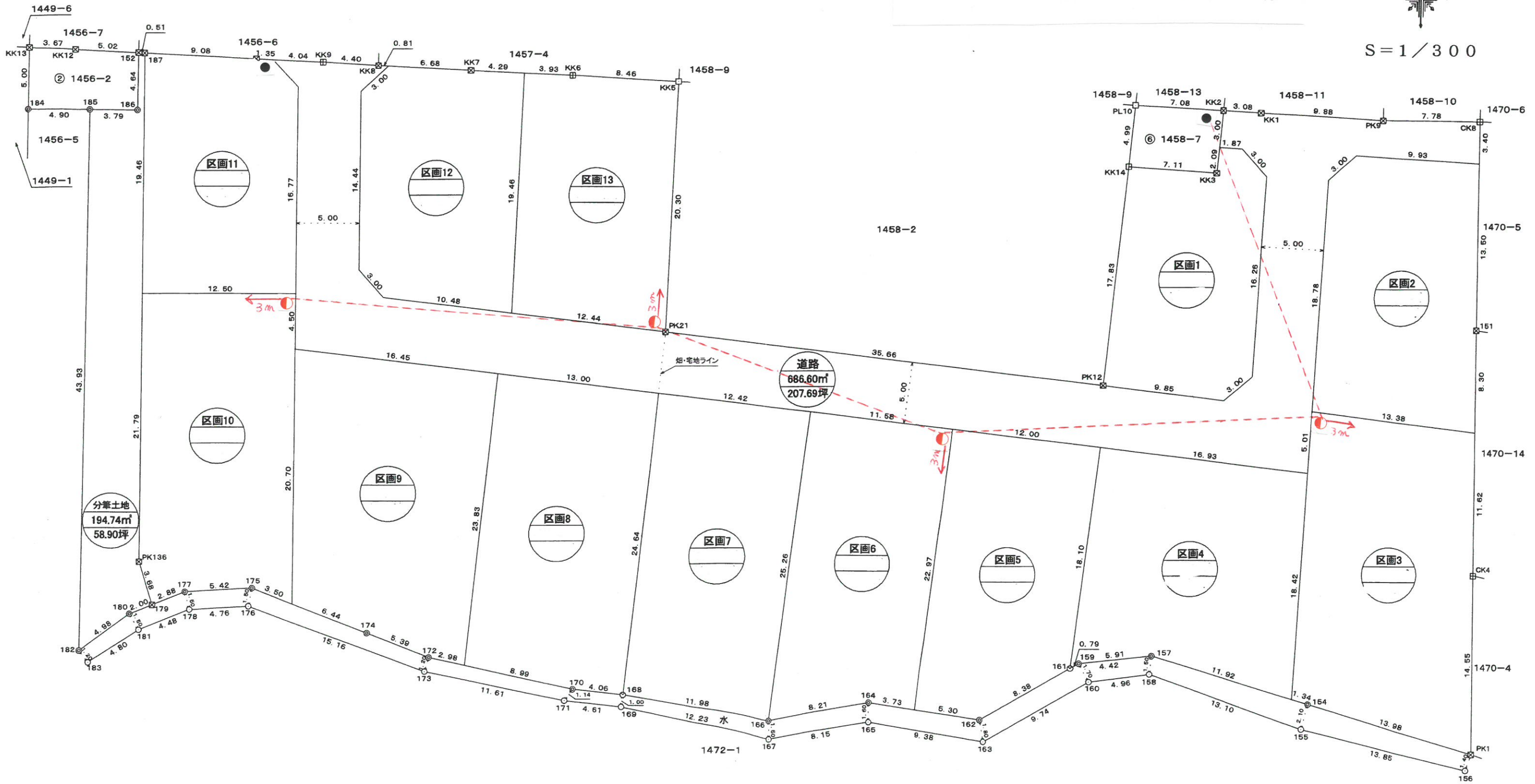
東筑摩郡朝日村大字小野沢字東原1456番1 他6筆

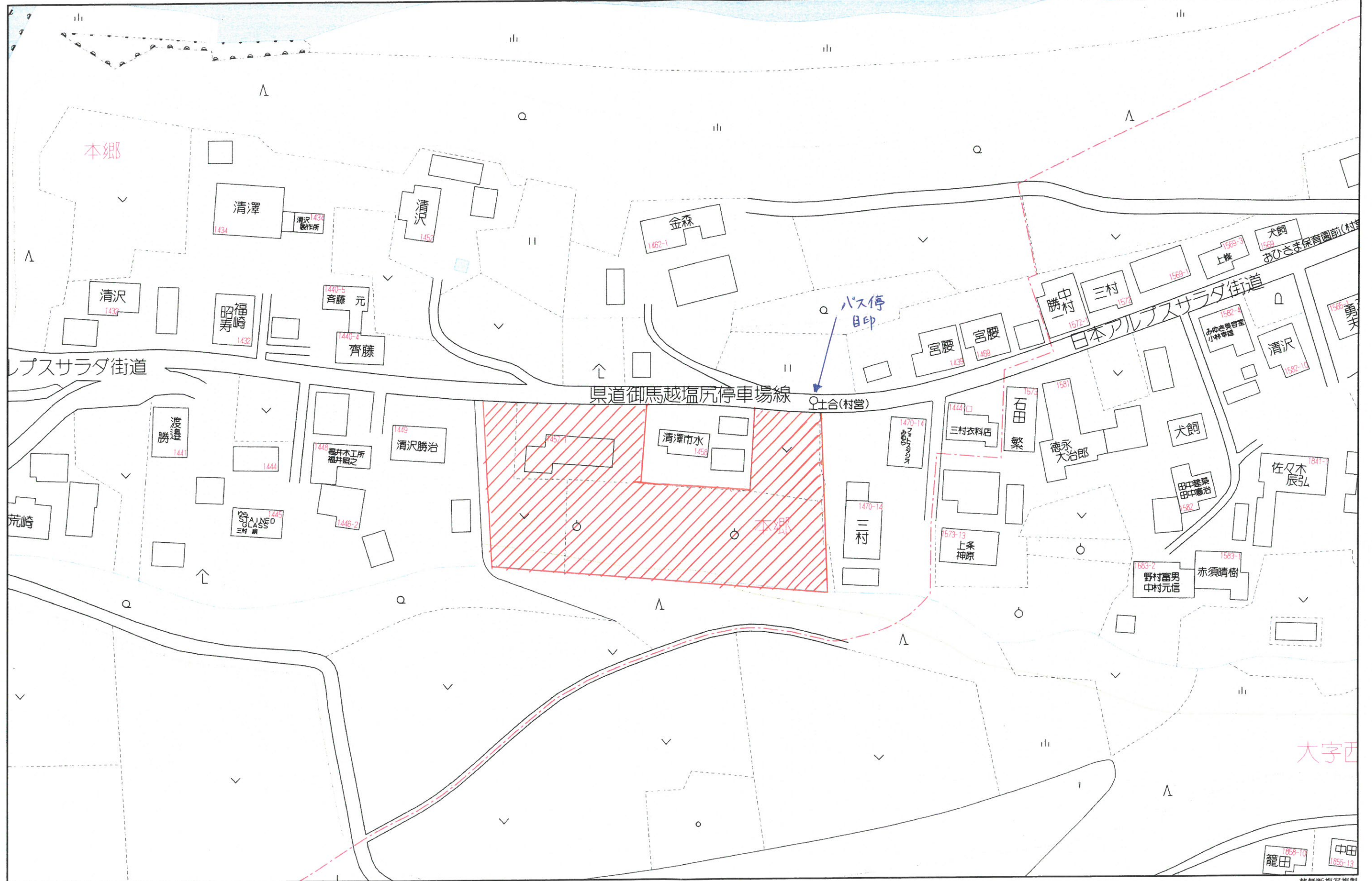
新設電柱・支線の位置 (2021年9月21日確定)

○ = 新設電柱 ● = 既存電柱 → = 新設支線



S = 1 / 300





40 m