

登記年月日：平成17年12月7日

平成17年12月7日登記

地積測量図  
土地所在図

地番 2327-1  
2327-11、-12、-13

土地の所在 松本市大字神林

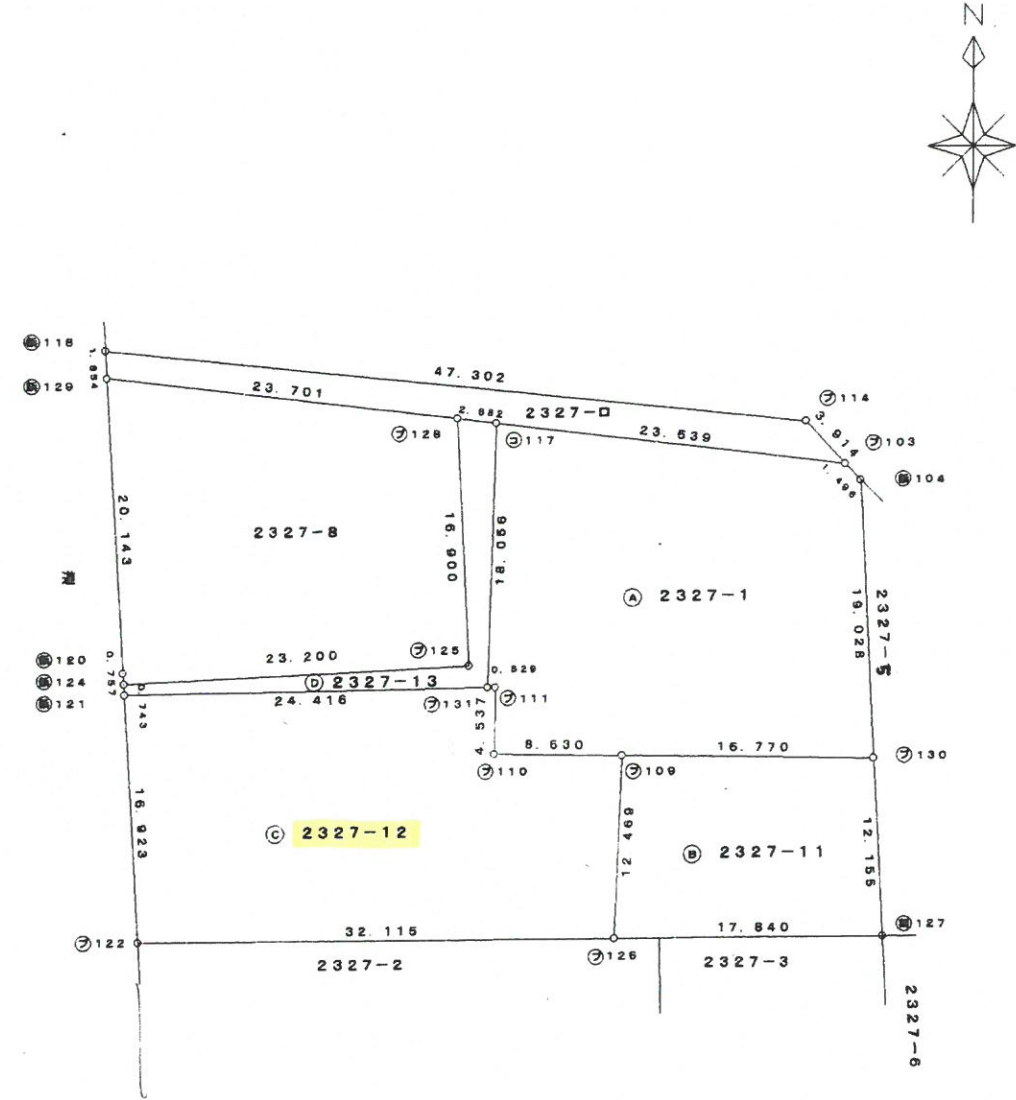
648945

地番 ㉠ 2327-1					
NO.	X	Y	DX	DMD	倍面積
103	513.948	495.630	-1.083	1.032	-1.117656
104	512.865	496.662	-19.006	2.974	-56.523844
130	493.859	497.572	0.272	-12.884	-3.504448
109	494.131	480.804	0.140	-38.281	-5.359340
110	494.271	472.175	4.537	-46.852	-212.567524
111	498.808	472.233	-0.007	-47.323	0.331261
131	498.801	471.704	18.047	-47.286	-853.370442
117	516.848	472.270	-2.900	-23.360	67.744000
合計					-1064.367993
合計面積					532.1839965
地積					532.18 m <sup>2</sup>

地番 ㉡ 2327-11					
NO.	X	Y	DX	DMD	倍面積
130	493.859	497.572	-12.141	0.581	-7.053921
127	481.718	498.153	-0.046	-16.678	0.767188
126	481.672	480.313	12.459	-34.027	-423.942393
109	494.131	480.804	-0.272	-16.768	4.560896
合計					-425.668230
合計面積					212.8341150
地積					212.83 m <sup>2</sup>

地番 ㉢ 2327-12					
NO.	X	Y	DX	DMD	倍面積
121	498.488	447.290	0.313	24.414	7.641582
131	498.801	471.704	0.007	49.357	0.345499
111	498.808	472.233	-4.537	49.828	-226.069636
110	494.271	472.175	-0.140	58.399	-8.175860
109	494.131	480.804	-12.459	66.537	-828.984483
126	481.672	480.313	-0.083	33.931	-2.816273
122	481.589	448.198	16.899	0.908	15.344292
合計					-1042.714879
合計面積					521.3574395
地積					521.35 m <sup>2</sup>

地番 ㉣ 2327-13					
NO.	X	Y	DX	DMD	倍面積
124	499.230	447.246	1.068	23.175	24.750900
125	500.298	470.421	16.880	45.537	768.664560
128	517.178	469.608	-0.330	47.386	-15.637380
117	516.848	472.270	-18.047	49.482	-893.001654
131	498.801	471.704	-0.313	24.502	-7.669126
121	498.488	447.290	0.742	0.044	0.032648
合計					-122.860052
合計面積					61.4300260
地積					61.43 m <sup>2</sup>



- 凡例
- ㊦ コンクリート杭
  - ㊧ プラスチック杭
  - ㊨ 金属釘
  - ㊩ 刻印

作製者 松本市深志2丁目4番地  
土地家屋調査士 望月勝 (平成17年11月28日作製)  
(日本土地家屋調査士会連合会用紙)

申請人 \_\_\_\_\_ 縮尺 1/500