

地積測量図

土地所在図

地番	5013-10, 5013-12
土地の所在	東筑摩郡山形村字中村

求積表

地番 ① 5013-10				
NO	Xn	Yn	Yn+1-Yn-1	Xn · (Yn+1-Yn-1)
PL30	19511.011	-55795.027	-1.379	-26905.684169
PL31	19491.628	-55795.302	10.677	208112.112156
PL23	19491.765	-55784.350	12.861	250683.589665
KU109	19509.984	-55782.441	-9.573	-186769.076832
KU110	19510.972	-55793.923	-12.586	-245565.093592
合計				-444.152772
合計面積				222.0763860
地積				222.07 m ²

地番 ② 5013-12				
NO	Xn	Yn	Yn+1-Yn-1	Xn · (Yn+1-Yn-1)
KU109	19509.984	-55782.441	-1.655	-32289.023520
PL23	19491.765	-55784.350	-1.893	-36897.911145
PK22	19491.468	-55784.334	1.655	32258.379540
KU203	19491.493	-55782.695	1.893	36897.396249
合計				-31.158876
合計面積				15.5794380
地積				15.57 m ²

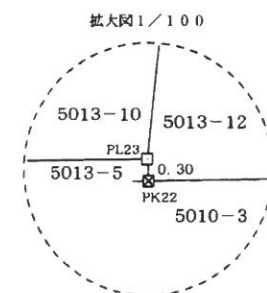
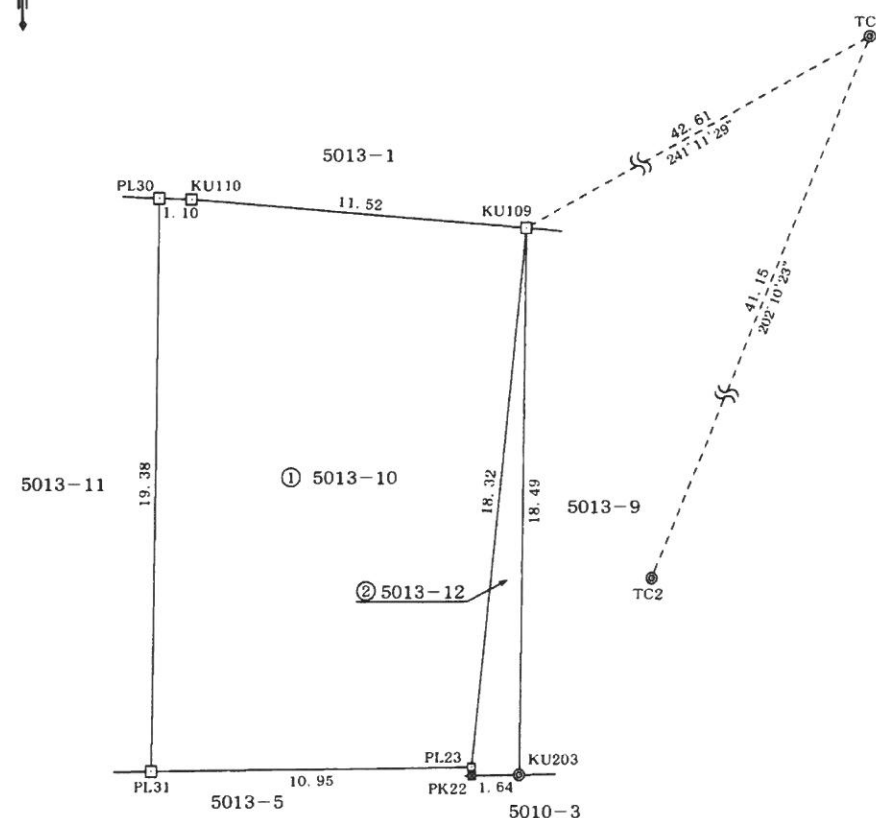
総合計面積	237.6558240 m ²
-------	----------------------------

参照点	X座標	Y座標	距離	方向角
TC1(測量基準点)	19530.518	-55745.103	41.15	202°10'23"
TC2(測量基準点)	19492.407	-55760.635		

参照点・境界点表		
器械点	後視点	
X座標	19530.518	19492.407
Y座標	-55745.103	-55760.635
方向角	202°10'23"	距離 41.15
境界点	観測角	距離
KU109	39°01'06"	42.61

点名	X座標	Y座標
FF122-3 (四角点)	19515.691	-55813.543
FF210-6 (四角点)	19547.255	-55780.388

測量年月日	令和2年 2月 9日
座標系	任意
再測量及びパラメーター変換がされていない。	



境界点	境界標の種類
⊗	プラスチック杭
□	金属プレート
◎	金属板

作成者 松本市渚一丁目3番1号
 土地家屋調査士 荒井 伸介 (令和2年 3月12日作成)
 (長野県土地家屋調査士会用具)

申請人 株式会社 新栄土地
 代表取締役 百瀬 元明
 縮尺 1/250