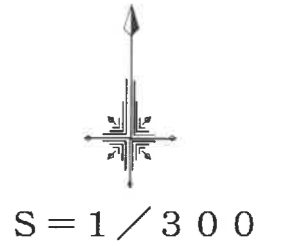


区画割計画図

東筑摩郡朝日村大字西洗馬字堰下1511番



求積表

| 地番 ① 1511 | | | | |
|-----------|----------------|----------------|------------------------------------|--|
| NO | X _n | Y _n | Y _{n+1} -Y _{n-1} | X _n · (Y _{n+1} -Y _{n-1}) |
| YY11 | 13711.497 | -55842.832 | -8.530 | -116959.069410 |
| PK11 | 13669.468 | -55849.901 | -8.896 | -121603.587328 |
| YY1 | 13661.456 | -55851.728 | 30.663 | 418901.225328 |
| Y3 | 13657.481 | -55819.238 | 33.850 | 462305.731850 |
| Y4 | 13659.415 | -55817.878 | 3.159 | 43150.091985 |
| PK13 | 13665.857 | -55816.079 | 2.733 | 37348.787181 |
| YY6 | 13675.117 | -55815.145 | 0.335 | 4581.164195 |
| YY7 | 13693.240 | -55815.744 | -1.466 | -20074.289840 |
| YY8 | 13705.133 | -55816.611 | -1.955 | -26793.535015 |
| CK5 | 13705.348 | -55817.699 | -6.564 | -89961.904272 |
| YY9 | 13706.431 | -55823.175 | -23.672 | -324458.634632 |
| YY10 | 13710.756 | -55841.371 | -19.657 | -269512.330692 |
| 合計 | | | | -3076.350650 |
| 合計面積 | | | | 1538.1753250 |
| 地積 | | | | 1538.17 m ² |

| 引照点 | X座標 | Y座標 | 距離 | 方向角 |
|--------------|-----------|------------|-------|----------|
| M2 (マンホール中心) | 13652.472 | -55819.885 | 24.82 | 13-12-42 |
| M1 (マンホール中心) | 13676.641 | -55814.211 | | |

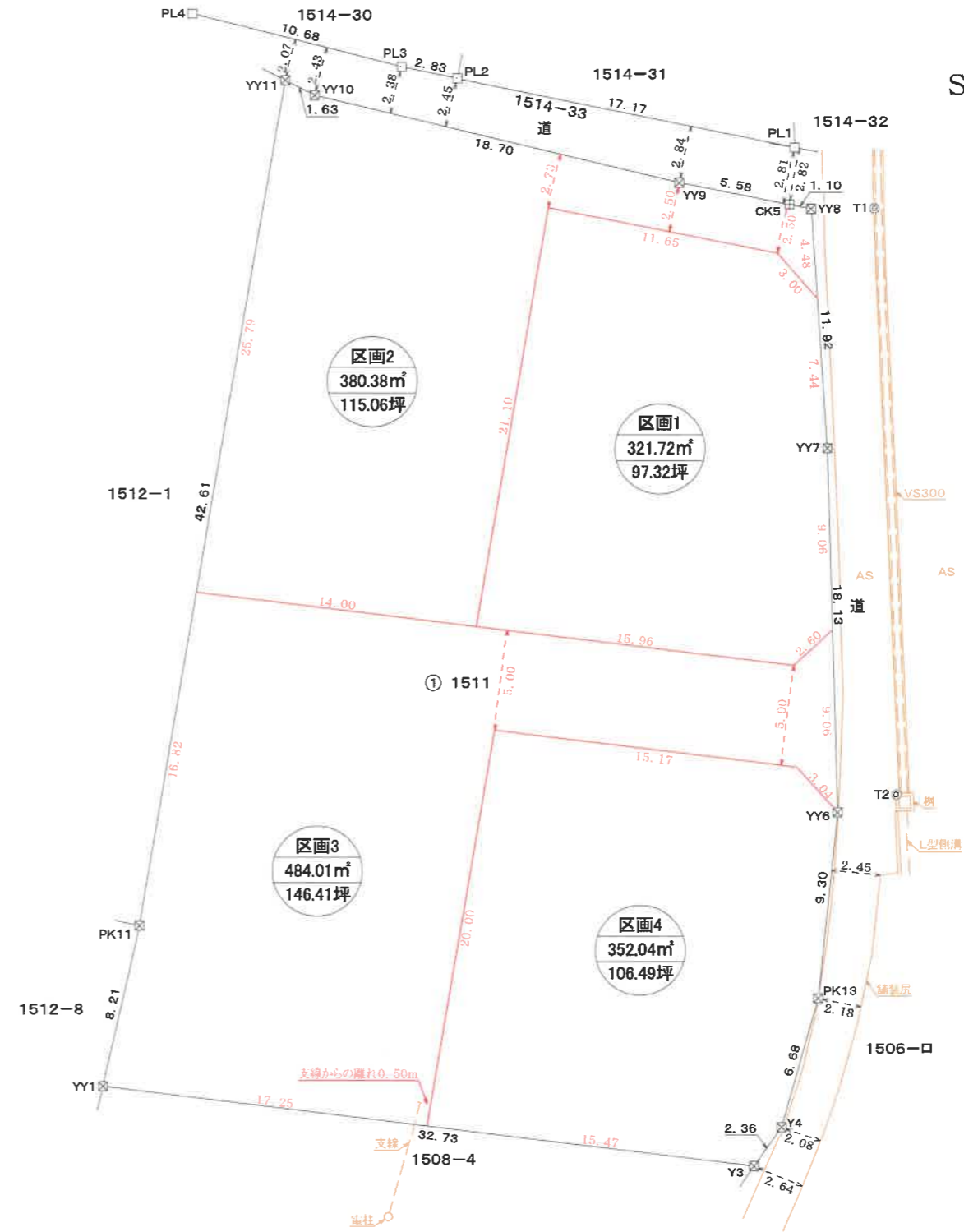
| 引照点・境界点表 | | |
|----------|------------|------------|
| 器械点 | | 後視点 |
| X座標 | 13652.472 | 13676.641 |
| Y座標 | -55819.885 | -55814.211 |
| 方向角 | 13-12-42 | 距離 24.82 |
| 境界点 | 視測角 | 距離 |
| YY1 | 272-32-38 | 33.08 |

使用基準点座標一覧表

| 与点の電子基準点 | X座標 | Y座標 |
|----------|-----------|------------|
| 塩尻 | 13560.806 | -46537.616 |
| 松本 | 26643.602 | -46329.577 |
| 梓川 | 25520.621 | -56476.111 |

| 点名 | X座標 | Y座標 |
|------------|-----------|------------|
| T1 (測量基準点) | 13705.159 | -55813.460 |
| T2 (測量基準点) | 13675.994 | -55812.201 |

※VRS-RTK-GNSS測量による。
世界測地系 (VIII系 測地成果2011)



本図面の分筆面積は、CAD求積による暫定のものであるため、座標求積の際に小数第二位の増減があります。

| 筆界点 | 境界標の種類 |
|-----|---------|
| ⊗ | プラスチック杭 |
| ⊙ | 金属板 |
| ⊕ | コンクリート杭 |
| □ | 金属プレート |
| ⊖ | 刻み |
| ⊕ | マーキング |
| ○ | 無標 |
| + | マンホール中心 |

松本市井川城三丁目10番3号
 土地家屋調査士 荒井 伸介
 測量士
 (作製日 令和6年3月15日)