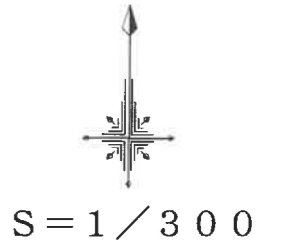


区画割計画図

東筑摩郡朝日村大字西洗馬字堰下1511番



求積表

地番 ① 1511				
NO	X _n	Y _n	Y _{n+1} -Y _{n-1}	X _n ・(Y _{n+1} -Y _{n-1})
YY11	13711.497	-55842.832	-8.530	-116959.069410
PK11	13669.468	-55849.901	-8.896	-121603.587328
YY1	13661.456	-55851.728	30.663	418901.225328
Y3	13657.481	-55819.238	33.850	462305.731850
Y4	13659.415	-55817.878	3.159	43150.091985
PK13	13665.857	-55816.079	2.733	37348.787181
YY6	13675.117	-55815.145	0.335	4581.164195
YY7	13693.240	-55815.744	-1.466	-20074.289840
YY8	13705.133	-55816.611	-1.955	-26793.535015
CK5	13705.348	-55817.699	-6.564	-89961.904272
YY9	13706.431	-55823.175	-23.672	-324458.634632
YY10	13710.756	-55841.371	-19.657	-269512.330692
合計				-3076.350650
合計面積				1538.1753250
合計地積				1538.17 m ²

参照点	X座標	Y座標	距離	方向角
M2 (マンホール中心)	13652.472	-55819.885	24.82	13-12-42
M1 (マンホール中心)	13676.641	-55814.211		

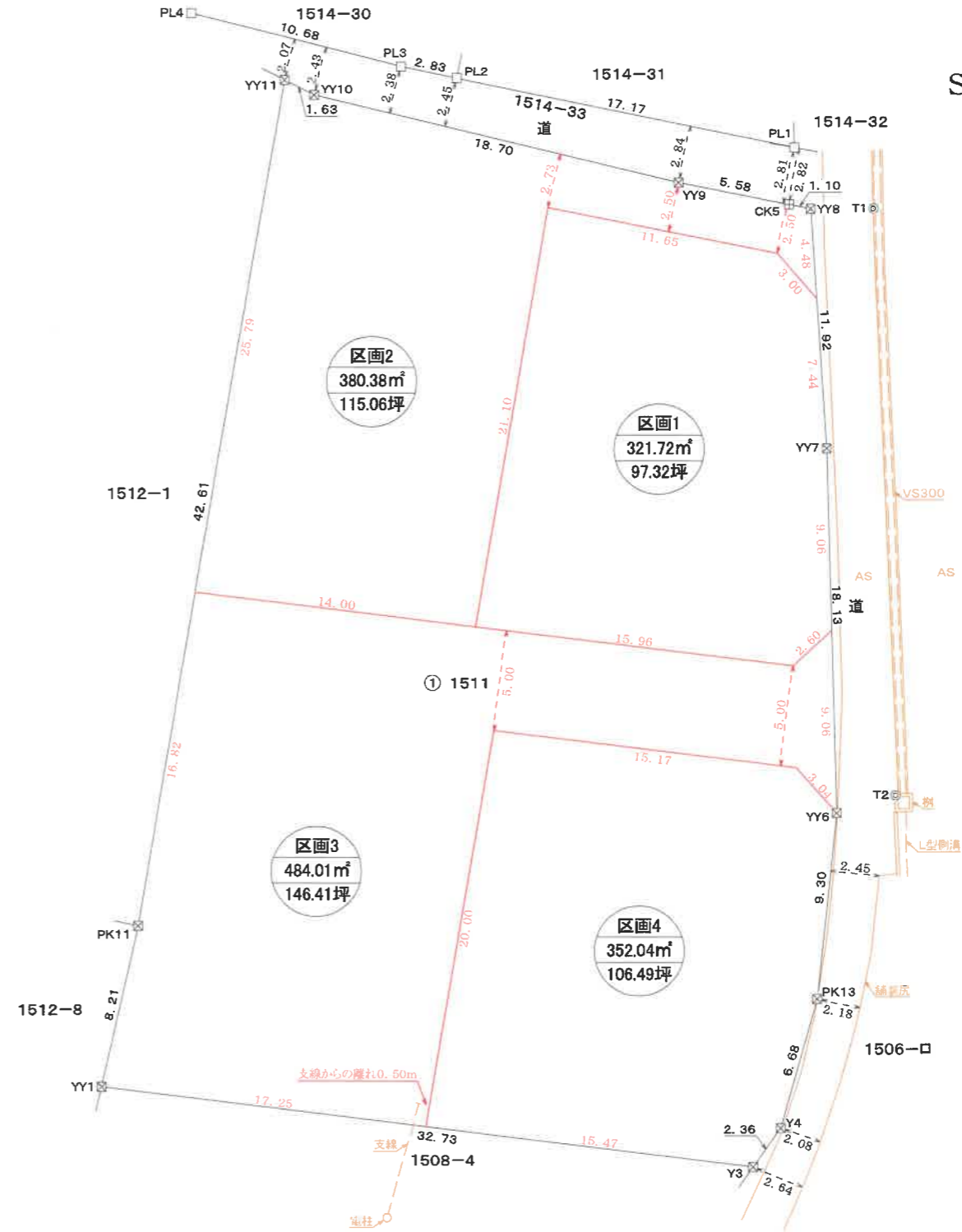
参照点・境界点表		
器械点		後視点
X座標	13652.472	13676.641
Y座標	-55819.885	-55814.211
方向角	13-12-42	距離 24.82
境界点	観測角	距離
YY1	272-32-38	33.08

使用基準点座標一覧表

与点の電子基準点	X座標	Y座標
塩尻	13560.806	-46537.616
松本	26643.602	-46329.577
梓川	25520.621	-56476.111

点名	X座標	Y座標
T1 (測量基準点)	13705.159	-55813.460
T2 (測量基準点)	13675.994	-55812.201

※VRS-RTK-GNSS測量による。
世界測地系 (VIII系 測地成果2011)



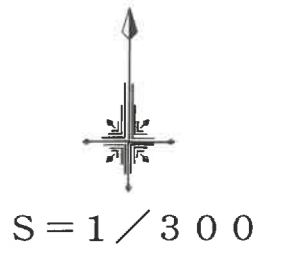
境界点	境界標の種類
⊗	プラスチック杭
⊙	金属錠
⊕	コンクリート杭
□	金属プレート
△	刻み
○	マーキング
○	無標
⊕	マンホール中心

本図面の分筆面積は、CAD求積による暫定のものであるため、座標求積の際に小数第二位の桁に増減があります。

松本市井川城三丁目10番3号
土地家屋調査士 荒井 伸介
測量士
(作製日 令和6年3月15日)

実測図

東筑摩郡朝日村大字西洗馬字堰下1511番



求積表

地番	① 1511				
NO	X _n	Y _n	Y _{n+1} -Y _{n-1}	X _n · (Y _{n+1} -Y _{n-1})	
YY11	13711.497	-55842.832	-8.530	-116959.069410	
PK11	13669.468	-55849.901	-8.896	-121603.587328	
YY1	13661.456	-55861.728	30.663	418901.225328	
Y3	13657.481	-55819.238	33.850	462305.731850	
Y4	13659.415	-55817.878	3.159	43150.091985	
PK13	13665.857	-55816.079	2.733	37348.787181	
YY6	13675.117	-55815.145	0.335	4581.164195	
YY7	13693.240	-55815.744	-1.466	-20074.289840	
YY8	13705.133	-55816.611	-1.955	-26793.535015	
CK5	13705.348	-55817.699	-6.564	-89961.904272	
YY9	13706.431	-55823.175	-23.672	-324458.634632	
YY10	13710.756	-55841.371	-19.657	-269512.330692	
合計				-3076.350650	
合計面積				1538.1753250	
地積				1538.17	m ²

参照点	X座標	Y座標	距離	方向角
M2 (マンホール中心)	13652.472	-55819.885	24.82	13-12-42
M1 (マンホール中心)	13676.641	-55814.211		

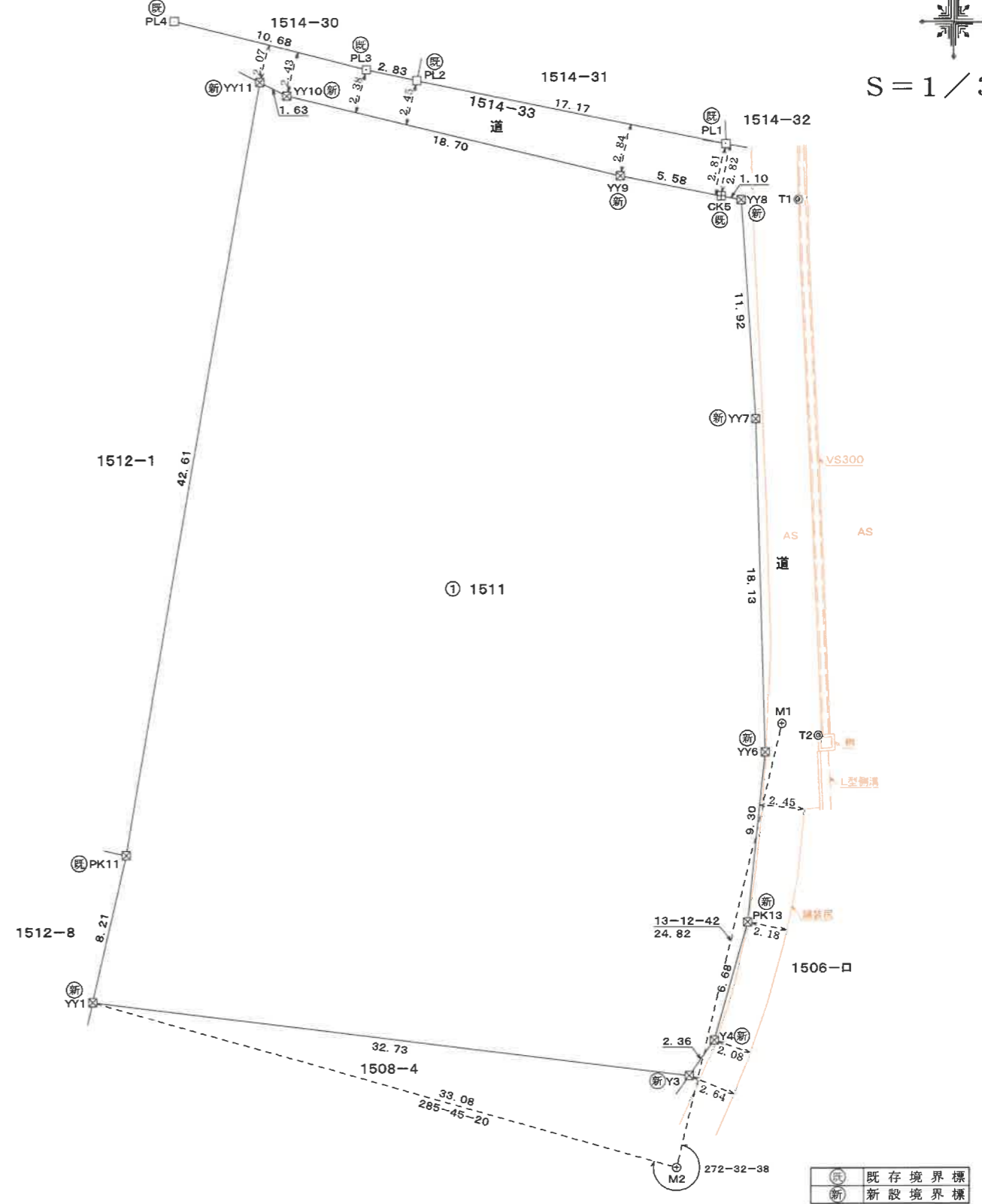
参照点・境界点表		
器械点		後視点
X座標	13652.472	13676.641
Y座標	-55819.885	-55814.211
方向角	13-12-42	距離 24.82
境界点	観測角	距離
YY1	272-32-38	33.08

使用基準点座標一覧表

与点の電子基準点	X座標	Y座標
塩尻	13560.806	-46537.616
松本	26643.602	-46329.577
梓川	25520.621	-56476.111

点名	X座標	Y座標
T1 (測量基準点)	13705.159	-55813.460
T2 (測量基準点)	13675.994	-55812.201

※VRS-RTK-GNSS測量による。
世界測地系 (Ⅷ系 測地成果2011)



境界点	境界標の種類
⊗	プラスチック杭
⊙	金属釘
⊕	コンクリート杭
□	金属プレート
Ⓐ	刻み
Ⓜ	マーキング
○	無標
⊕	マンホール中心

松本市井川城三丁目10番3号
土地家屋調査士 荒井 伸介
測量士
(作製日 令和6年3月8日)
(立会日 令和6年3月6日)
(立会日 令和6年3月8日)
(測量日 令和6年3月8日)