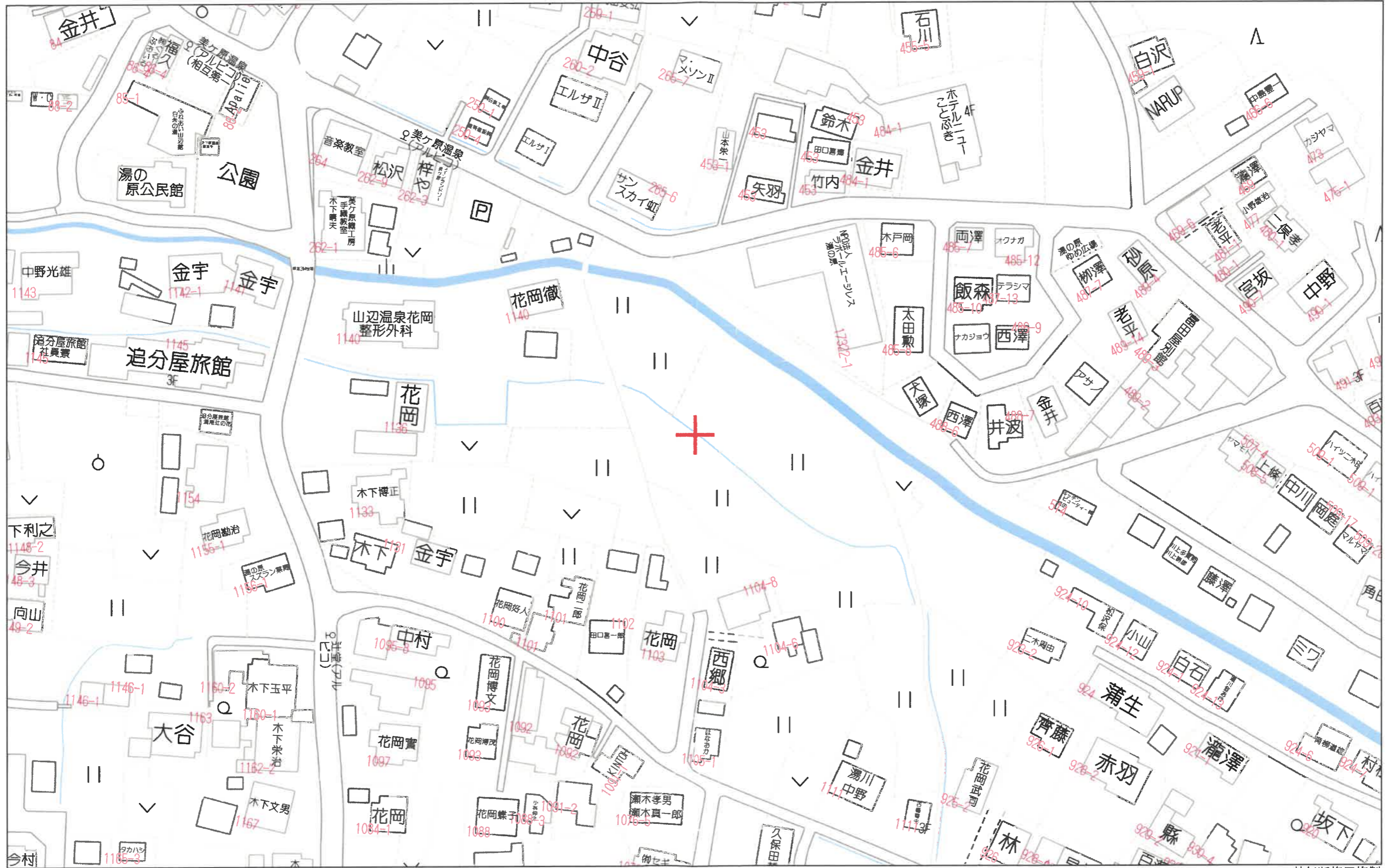


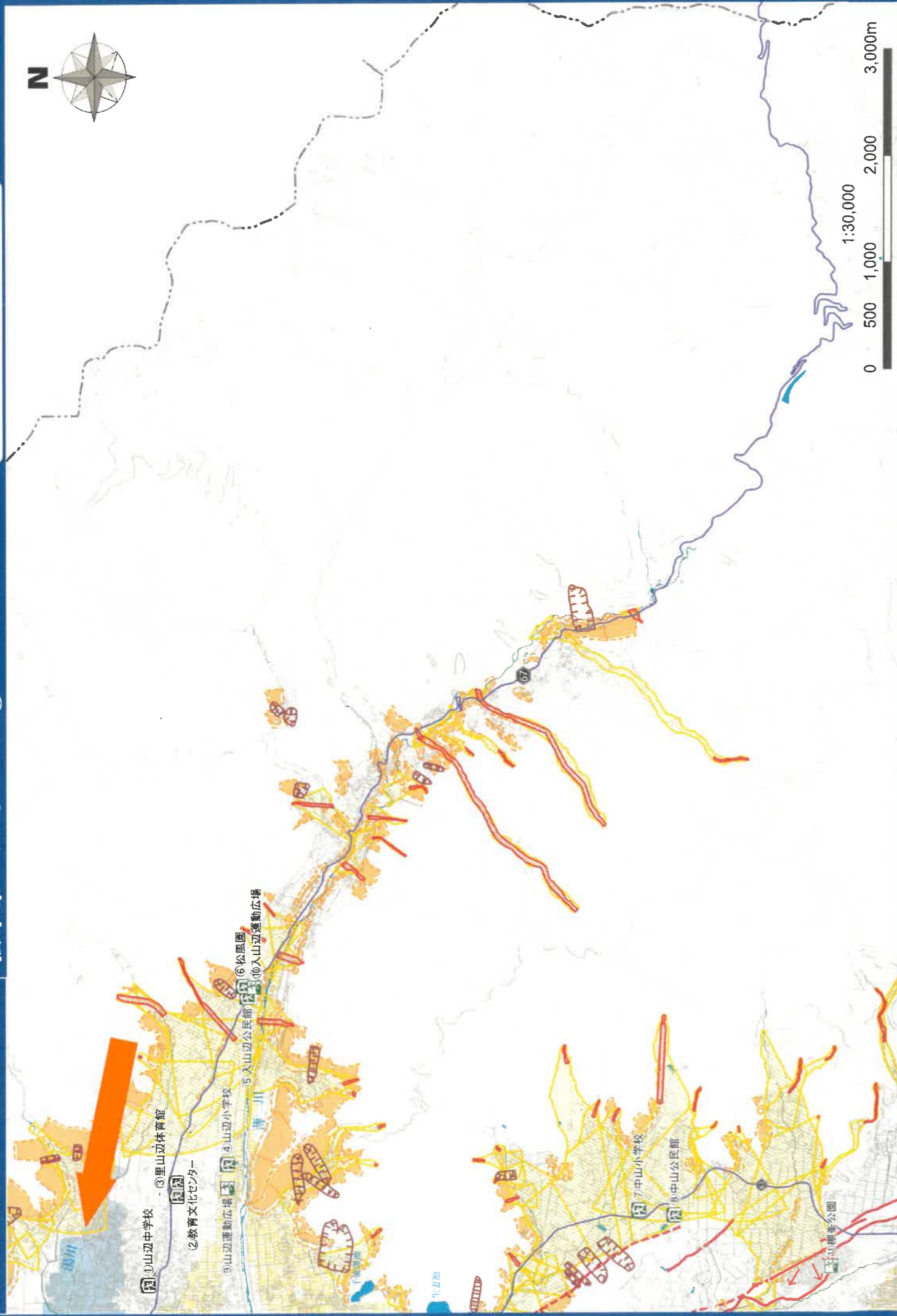
大字里山辺
 地番区域見出

請求部分	所在	松本市大字里山辺字原田	地番	1113番6	種類	旧土地台帳附属地図
出力縮尺	1/600	精度区分	分類	地図に準ずる図面	記項	補事
作成年月日		座標系 番号又は は記号	備付 年月日 (原図)			

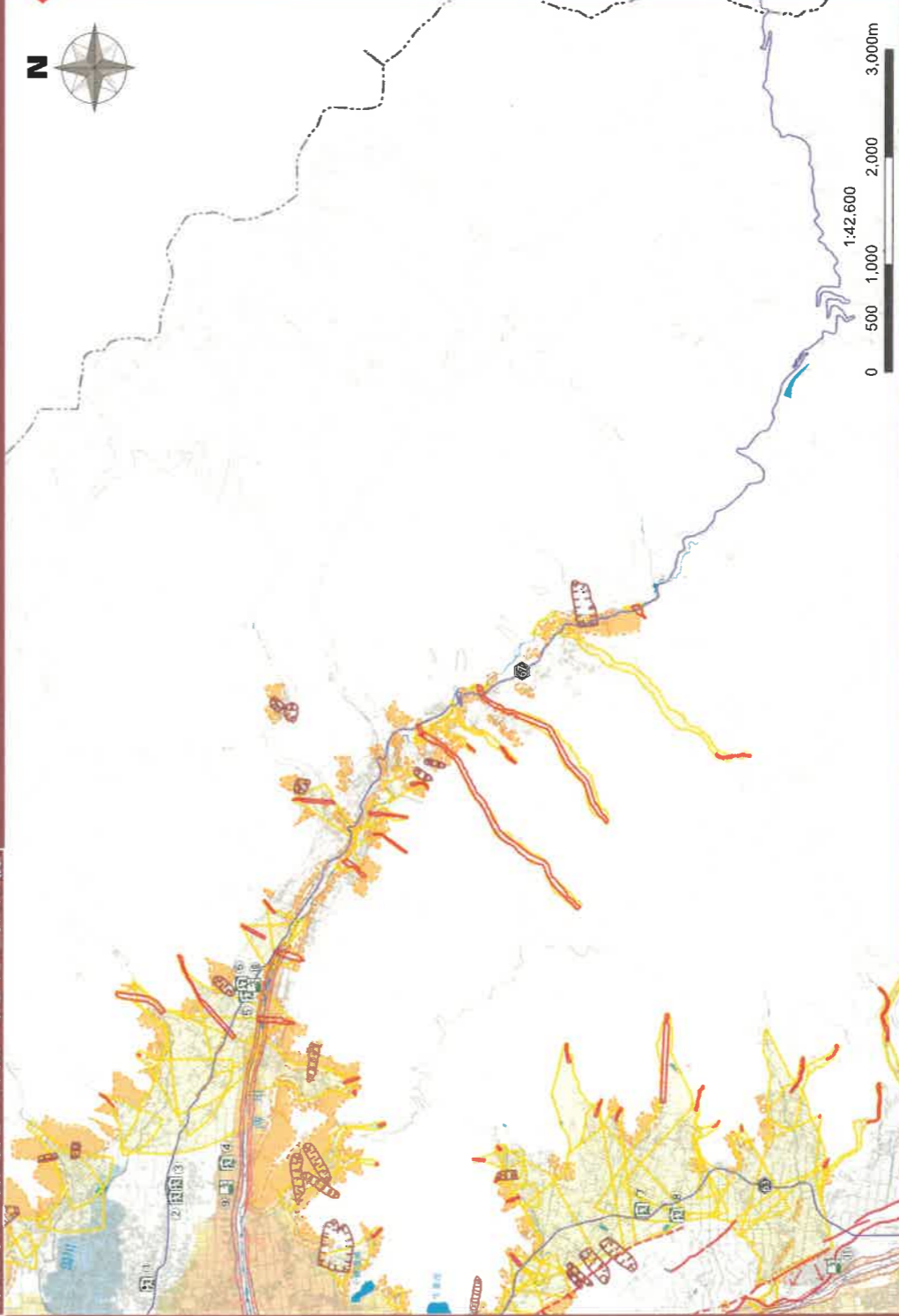


80m

1:1536



1,000年に1度程度起こる大雨の場合(想定最大規模)



市は、計画規模の洪水(上図)を前提とした避難体制を基本としますが、降雨の状況により、想定最大規模の洪水(左図)に対する避難体制に移行する場合がありますので、ハザードマップ上に記載している情報などに十分留意してください。

凡 例

洪水浸水想定区域(浸水深)

新しい浸水想定
(奈良井川、田川、蒲川、玄島野川、牛伏川、額川、三股沢川、小菅野川、梓川)

従来の浸水想定
(大門沢川、西大門沢川、蒲川、和泉川、堀沢川)

10.0m以上
5.0~10.0m未満
3.0~5.0m未満
0.5~3.0m未満
~0.5m未満

5.0m以上
2.0~5.0m未満
1.0~2.0m未満
0.5~1.0m未満
~0.5m未満

家屋倒壊等氾濫想定区域(河岸侵食)

土砂災害警戒区域

地すべり

急傾斜地
土石流

警戒区域
特別警戒区域

特別警戒区域
警戒区域

指定避難所
指定緊急避難場所

高速道路
国道
県道

鉄道(JR)
鉄道(私鉄)

活断層(位置確定)
活断層(伏在部)

河川・水域
活断層(位置不確定)
推定活断層
推定活断層(伏在部)

災害の危険性があり避難した住民等を災害の危険性がなくなるまでに必要な避難させる場合や、災害により家に居られなくなった住民等を一時的に滞在させる場合に開設する施設
災害が発生し、または発生するおそれがある場合に、その危険から逃れるための避難の場所

指定避難所・指定緊急避難場所一覧 ○：避難可 ×：避難不可 ー：状況に応じて開設

※本市の「指定避難所」は、「指定緊急避難場所」も兼ねています。

避難所名称 (地図上の番号と一致)	対象とする災害の種類		対象とする災害の種類	
	洪水(100年に1度)	洪水(1000年に1度)	洪水(100年に1度)	洪水(1000年に1度)
1 山辺中学校	○	○	○	○
2 教育文化センター	○	○	○	○
3 里山辺体育館	○	○	○	○
4 山辺小学校	○	○	○	○
5 入山辺公民館	○	○	○	○
6 松風園	○	○	○	○
7 中山小学校	○	○	○	○
8 中山公民館	○	○	○	○
9 山辺運動広場	○	○	○	○
10 入山辺運動広場	○	○	○	○
11 勝蓮公園	○	○	○	○
12 里山辺公民館	○	○	○	○
13 山辺公民館	○	○	○	○
14 山辺公民館	○	○	○	○
15 山辺公民館	○	○	○	○
16 山辺公民館	○	○	○	○
17 山辺公民館	○	○	○	○
18 山辺公民館	○	○	○	○
19 山辺公民館	○	○	○	○
20 山辺公民館	○	○	○	○
21 山辺公民館	○	○	○	○
22 山辺公民館	○	○	○	○
23 山辺公民館	○	○	○	○
24 山辺公民館	○	○	○	○
25 山辺公民館	○	○	○	○
26 山辺公民館	○	○	○	○
27 山辺公民館	○	○	○	○
28 山辺公民館	○	○	○	○
29 山辺公民館	○	○	○	○
30 山辺公民館	○	○	○	○
31 山辺公民館	○	○	○	○
32 山辺公民館	○	○	○	○
33 山辺公民館	○	○	○	○
34 山辺公民館	○	○	○	○
35 山辺公民館	○	○	○	○
36 山辺公民館	○	○	○	○
37 山辺公民館	○	○	○	○
38 山辺公民館	○	○	○	○
39 山辺公民館	○	○	○	○
40 山辺公民館	○	○	○	○
41 山辺公民館	○	○	○	○
42 山辺公民館	○	○	○	○
43 山辺公民館	○	○	○	○
44 山辺公民館	○	○	○	○
45 山辺公民館	○	○	○	○
46 山辺公民館	○	○	○	○
47 山辺公民館	○	○	○	○
48 山辺公民館	○	○	○	○
49 山辺公民館	○	○	○	○
50 山辺公民館	○	○	○	○
51 山辺公民館	○	○	○	○
52 山辺公民館	○	○	○	○
53 山辺公民館	○	○	○	○
54 山辺公民館	○	○	○	○
55 山辺公民館	○	○	○	○
56 山辺公民館	○	○	○	○
57 山辺公民館	○	○	○	○
58 山辺公民館	○	○	○	○
59 山辺公民館	○	○	○	○
60 山辺公民館	○	○	○	○
61 山辺公民館	○	○	○	○
62 山辺公民館	○	○	○	○
63 山辺公民館	○	○	○	○
64 山辺公民館	○	○	○	○
65 山辺公民館	○	○	○	○
66 山辺公民館	○	○	○	○
67 山辺公民館	○	○	○	○
68 山辺公民館	○	○	○	○
69 山辺公民館	○	○	○	○
70 山辺公民館	○	○	○	○
71 山辺公民館	○	○	○	○
72 山辺公民館	○	○	○	○
73 山辺公民館	○	○	○	○
74 山辺公民館	○	○	○	○
75 山辺公民館	○	○	○	○
76 山辺公民館	○	○	○	○
77 山辺公民館	○	○	○	○
78 山辺公民館	○	○	○	○
79 山辺公民館	○	○	○	○
80 山辺公民館	○	○	○	○
81 山辺公民館	○	○	○	○
82 山辺公民館	○	○	○	○
83 山辺公民館	○	○	○	○
84 山辺公民館	○	○	○	○
85 山辺公民館	○	○	○	○
86 山辺公民館	○	○	○	○
87 山辺公民館	○	○	○	○
88 山辺公民館	○	○	○	○
89 山辺公民館	○	○	○	○
90 山辺公民館	○	○	○	○
91 山辺公民館	○	○	○	○
92 山辺公民館	○	○	○	○
93 山辺公民館	○	○	○	○
94 山辺公民館	○	○	○	○
95 山辺公民館	○	○	○	○
96 山辺公民館	○	○	○	○
97 山辺公民館	○	○	○	○
98 山辺公民館	○	○	○	○
99 山辺公民館	○	○	○	○
100 山辺公民館	○	○	○	○

土石流警戒区域内

