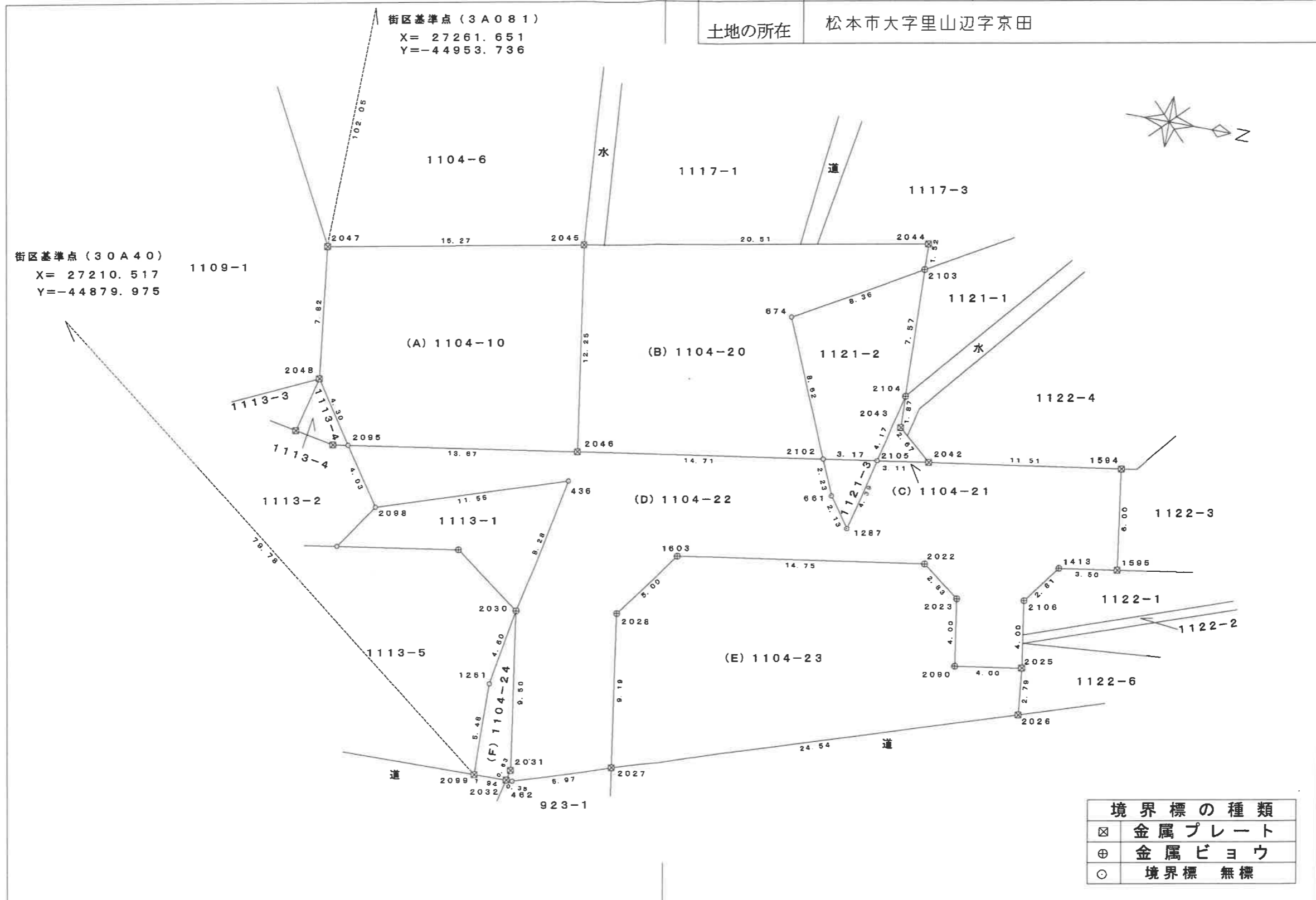


地番	1104-10, 1104-20 1104-21, 1104-22 1104-23, 1104-24
土地の所在	松本市大字里山辺字京田

地積測量図 (1/2)



作成者	松本市大字惣社90番地3 土地家屋調査士 田中昇 (令和5年6月27日作成)
-----	---

申請人	株式会社 新栄土地 代表取締役 百瀬博明
-----	-------------------------

縮尺	1/250
----	-------

地番	1104-10, 1104-20 1104-21, 1104-22 1104-23, 1104-24	地積測量図(2/2)
土地の所在	松本市大字里山辺字京田	

地番	(D) 1104-22				
NO	X _n	Y _n	Y _{n+1} -Y _{n-1}	X _n · (Y _{n+1} -Y _{n-1})	
1594	27300.900	-44847.622	-4.247	-115946.922300	
2042	27289.514	-44845.930	2.156	58836.192184	
2105	27286.435	-44845.466	4.740	129337.701900	
1287	27285.410	-44841.190	2.529	69004.801890	
661	27284.175	-44842.937	-3.802	-103734.433350	
2102	27283.296	-44844.992	0.138	3765.094848	
2046	27268.750	-44842.799	4.226	115237.737500	
2095	27255.232	-44840.766	5.357	146006.277824	
2098	27257.517	-44837.442	-0.232	-6323.743944	
436	27268.508	-44840.998	4.568	124562.544544	
2030	27266.888	-44832.874	17.520	477715.877760	
2031	27268.301	-44823.478	10.016	273119.302816	
2032	27268.150	-44822.858	0.616	16797.180400	
462	27268.501	-44822.862	-1.807	-49274.181307	
2027	27274.196	-44824.665	-10.898	-297234.188008	
2028	27272.827	-44833.760	-13.123	-357901.308721	
1603	27275.805	-44837.788	-6.212	-169437.300660	
2022	27290.395	-44839.972	-0.503	-13727.068685	
2023	27292.673	-44838.291	5.634	153766.919682	
2090	27293.298	-44834.338	3.339	91132.322022	
2025	27297.256	-44834.952	-4.568	-124693.865408	
2106	27296.638	-44838.906	-6.212	-169566.715256	
1413	27298.324	-44841.164	-2.777	-75807.445748	
1595	27301.790	-44841.683	-6.458	-176314.959820	
合計				-680.179837	
合計				340.0899185	
合計				340.08	m ²

地番	(F) 1104-24				
NO	X _n	Y _n	Y _{n+1} -Y _{n-1}	X _n · (Y _{n+1} -Y _{n-1})	
2030	27266.888	-44832.874	-4.853	-132326.207464	
1261	27266.123	-44828.331	10.027	273397.415321	
2099	27266.210	-44822.847	5.473	149227.967330	
2032	27268.150	-44822.858	-0.631	-17206.202650	
2031	27268.301	-44823.478	-10.016	-273119.302816	
合計				-26.330279	
合計				13.1651395	
合計				13.16	m ²

測量年月日	令和5年 5月1
座標系	世界測地系第Ⅱ系(測地成果2011)

(管理者のパラメータ変換による)

求積表					
地番	(A) 1104-10				
NO	X _n	Y _n	Y _{n+1} -Y _{n-1}	X _n · (Y _{n+1} -Y _{n-1})	
2045	27266.921	-44854.912	-9.312	-253909.568352	
2047	27251.909	-44852.111	10.566	287943.670494	
2048	27252.841	-44844.346	11.345	309183.481145	
2095	27255.232	-44840.766	1.547	42163.843904	
2046	27268.750	-44842.799	-14.146	-385743.737500	
合計				-362.310309	
合計				181.1551545	
合計				181.15	m ²

地番	(B) 1104-20				
NO	X _n	Y _n	Y _{n+1} -Y _{n-1}	X _n · (Y _{n+1} -Y _{n-1})	
2045	27266.921	-44854.912	15.823	431444.490983	
2046	27268.750	-44842.799	9.920	270506.000000	
2102	27283.296	-44844.992	-10.123	-276188.805408	
674	27279.905	-44852.922	-12.106	-330250.529930	
2103	27287.154	-44857.098	-5.700	-155536.777800	
2044	27287.102	-44858.622	2.186	59649.604972	
合計				-376.017183	
合計				188.0085915	
合計				188.00	m ²

地番	(C) 1104-21				
NO	X _n	Y _n	Y _{n+1} -Y _{n-1}	X _n · (Y _{n+1} -Y _{n-1})	
2042	27289.514	-44845.930	-2.189	-59736.746146	
2043	27287.473	-44847.655	-3.599	-98207.615327	
2104	27287.410	-44849.529	2.189	59732.140490	
2105	27286.435	-44845.466	3.599	98203.879565	
合計				-8.341418	
合計				4.1707090	
合計				4.17	m ²

地番	(E) 1104-23				
NO	X _n	Y _n	Y _{n+1} -Y _{n-1}	X _n · (Y _{n+1} -Y _{n-1})	
2027	27274.196	-44824.665	1.585	43229.600660	
2026	27297.568	-44832.175	-10.287	-280810.082016	
2025	27297.256	-44834.952	-2.163	-59043.964728	
2090	27293.298	-44834.338	-3.339	-91132.322022	
2023	27292.673	-44838.291	-5.634	-153766.919682	
2022	27290.395	-44839.972	0.503	13727.068685	
1603	27275.805	-44837.788	6.212	169437.300660	
2028	27272.827	-44833.760	13.123	357901.308721	
合計				-458.009722	
合計				229.0048610	
合計				229.00	m ²

作成者	松本市大字惣社90番地3 土地家屋調査士 田中昇 (令和5年6月27日作成)
-----	---

申請人	株式会社 新栄土地 代表取締役 百瀬博明	縮尺	1/
-----	-------------------------	----	----

地番 1113-6, 1113-7, 1113-8
 土地の所在 松本市大字里山辺字原田
地積測量図

求積表

地番 ① 1113-6				
NO	X _n	Y _n	Y _{n+1} -Y _{n-1}	X _n · (Y _{n+1} -Y _{n-1})
PL6	27252.858	-44834.336	-11.270	-307139.709660
BY5	27250.979	-44834.058	-2.967	-80853.654693
B1	27244.200	-44837.303	-2.606	-70998.385200
B2	27242.303	-44836.664	4.288	116814.995264
B4	27240.431	-44833.015	5.836	158975.155316
K2101	27241.249	-44830.828	1.978	53883.190522
B5	27239.416	-44831.037	6.926	188660.195216
B6	27235.754	-44823.902	10.607	288889.642678
PL10	27236.082	-44820.430	3.133	85330.644906
PL9	27238.595	-44820.769	-2.111	-57500.674045
PL8	27243.286	-44822.541	-2.019	-55004.194434
PL7	27253.281	-44822.788	-11.795	-321452.449395
合計				-395.243525
合計面積				197.6217625
地積				197.62 m ²

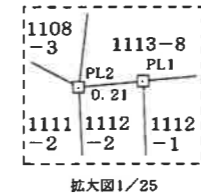
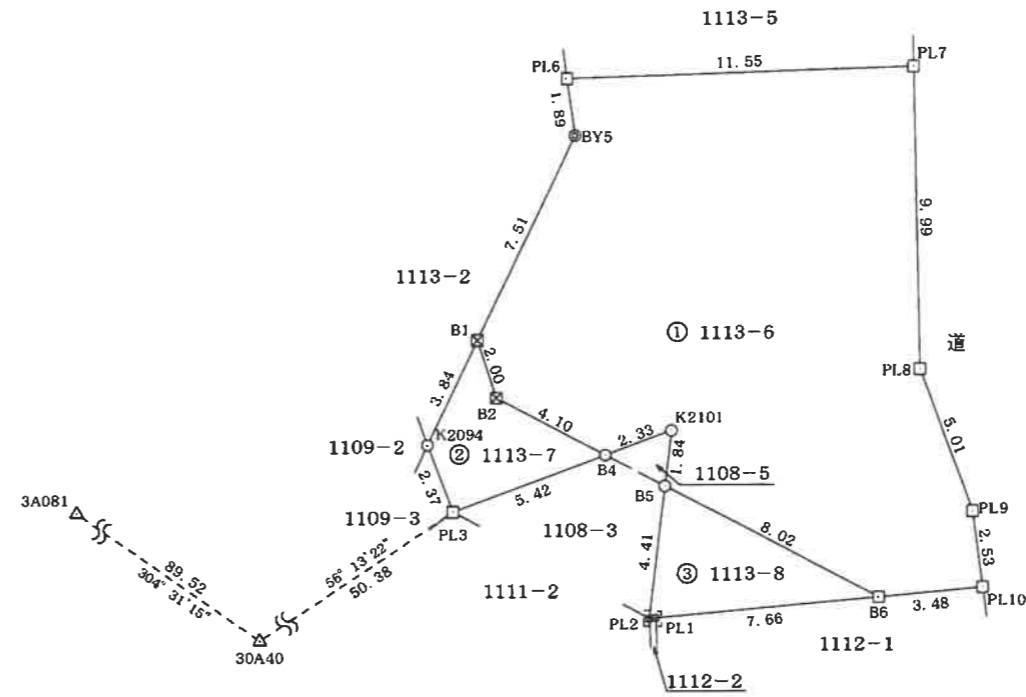
地番 ② 1113-7				
NO	X _n	Y _n	Y _{n+1} -Y _{n-1}	X _n · (Y _{n+1} -Y _{n-1})
B1	27244.200	-44837.303	-2.297	-62579.927400
K2094	27240.736	-44838.961	-0.792	-21574.662912
PL3	27238.529	-44838.095	5.946	161960.293434
B4	27240.431	-44833.015	1.431	38981.056761
B2	27242.303	-44836.664	-4.288	-116814.995264
合計				-28.235381
合計面積				14.1176905
地積				14.11 m ²

地番 ③ 1113-8				
NO	X _n	Y _n	Y _{n+1} -Y _{n-1}	X _n · (Y _{n+1} -Y _{n-1})
B5	27239.416	-44831.037	-7.634	-207945.701744
PL2	27235.034	-44831.536	-0.285	-7761.984690
PL1	27235.054	-44831.322	7.634	207912.402236
B6	27235.754	-44823.902	0.285	7762.189890
合計				-33.094308
合計面積				16.5471540
地積				16.54 m ²

総合計面積 228.2866070 m²

引照点	X座標	Y座標	距離	方向角
30A40 (街区基準点)	27210.517	-44879.975	89.52	304°31'15"
3A081 (街区基準点)	27261.251	-44953.736		

測量年月日	令和5年10月26日
座標系	世界測地系 (WGS 測地成果2011)
管理者のパラメーター変換による。	



引照点・境界点表		
器械点		後視点
X座標	27210.517	27261.251
Y座標	-44879.975	-44953.736
方向角	304°31'15"	距離 89.52
境界点	観測角	距離
PL3	111°42'07"	50.38

境界点	境界標の種類
⊗	プラスチック杭
⊙	金属板
⊠	コンクリート杭
□	金属プレート
○	刻み
⊕	マーキング
○	無標
△	街区基準点

作成者 松本市井川城三丁目10番3号
 土地家屋調査士 荒井 伸介 (令和5年10月27日作成)

申請人 株式会社 新栄土地
 代表取締役 百瀬 博明

縮尺 1/250

地番	1108-3, 1108-5	地積測量図
土地の所在	松本市大字里山辺字京田	

求積表

地番 ① 1108-3				
NO	X _n	Y _n	Y _{n+1} -Y _{n-1}	X _n ・(Y _{n+1} -Y _{n-1})
B4	27240.431	-44833.015	-7.058	-192262.961998
PL3	27238.529	-44838.095	1.479	40285.784391
PL2	27235.034	-44831.536	7.058	192224.869972
B5	27239.416	-44831.037	-1.479	-40287.096264
合計				-39.403899
合計面積				19.7019495
地積				19.70 m ²

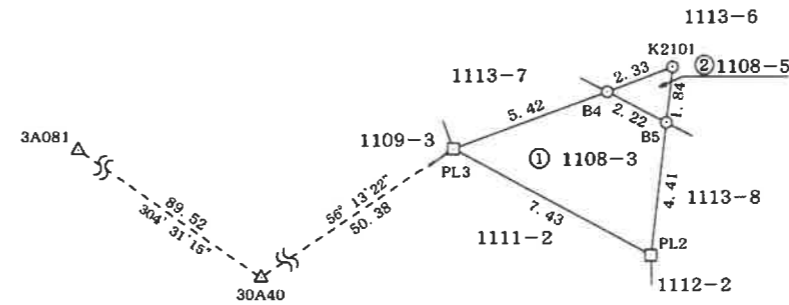
地番 ② 1108-5				
NO	X _n	Y _n	Y _{n+1} -Y _{n-1}	X _n ・(Y _{n+1} -Y _{n-1})
K2101	27241.249	-44830.828	-1.978	-53883.190522
B4	27240.431	-44833.015	-0.209	-5693.250079
B5	27239.416	-44831.037	2.187	59572.602792
合計				-3.837809
合計面積				1.9189045
地積				1.91 m ²

総合計面積	21.6208540 m ²
-------	---------------------------

参照点	X座標	Y座標	距離	方向角
30A40 (街区基準点)	27210.517	-44879.975	89.52	304°31'15"
3A081 (街区基準点)	27261.251	-44953.736		

参照点・境界点表		
器械点		後視点
X座標	27210.517	27261.251
Y座標	-44879.975	-44953.736
方向角	304°31'15"	距離 89.52
境界点	観測角	距離
PL3	111°42'07"	50.38

測量年月日	令和5年10月26日
座標系	世界測地系(WGS 測地成果2011)
管理者のパラメーター変換による。	



境界点	境界標の種類
⊗	プラスチック杭
⊙	金属釘
⊕	コンクリート杭
□	金属プレート
○	刻み
⊖	マーキング
○	無標
△	街区基準点

作成者 松本市井川城三丁目10番3号
土地家屋調査士 荒井 伸介 (令和5年10月27日作成)

申請人 株式会社 新栄土地
代表取締役 百瀬 博明

縮尺 1/250