

地番 7812-1, 7812-2, 7812-3
 土地の所在 安曇野市穂高有明

地積測量図

求積表

地番 ① 7812-1				
NO	Xn	Yn	Yn+1-Yn-1	Xn · (Yn+1-Yn-1)
KP1	38373.355	-59499.022	-24.479	-939341.357045
373	38355.225	-59497.127	28.136	1079162.610600
PL03	38358.049	-59470.886	24.479	938866.681471
KP01	38376.194	-59472.648	-28.136	-1079752.594384
合計				-964.659358
合計面積				482.3296790
地積				482.32 m ²

地番 ② 7812-2				
NO	Xn	Yn	Yn+1-Yn-1	Xn · (Yn+1-Yn-1)
373	38355.225	-59497.127	-25.810	-989948.357250
Y2	38351.104	-59496.696	1.827	70067.467008
Y3	38336.571	-59495.300	27.522	1055099.107062
KP02	38340.381	-59469.174	24.414	936042.061734
PL03	38358.049	-59470.886	-27.953	-1072222.543697
合計				-962.265143
合計面積				481.1325715
地積				481.13 m ²

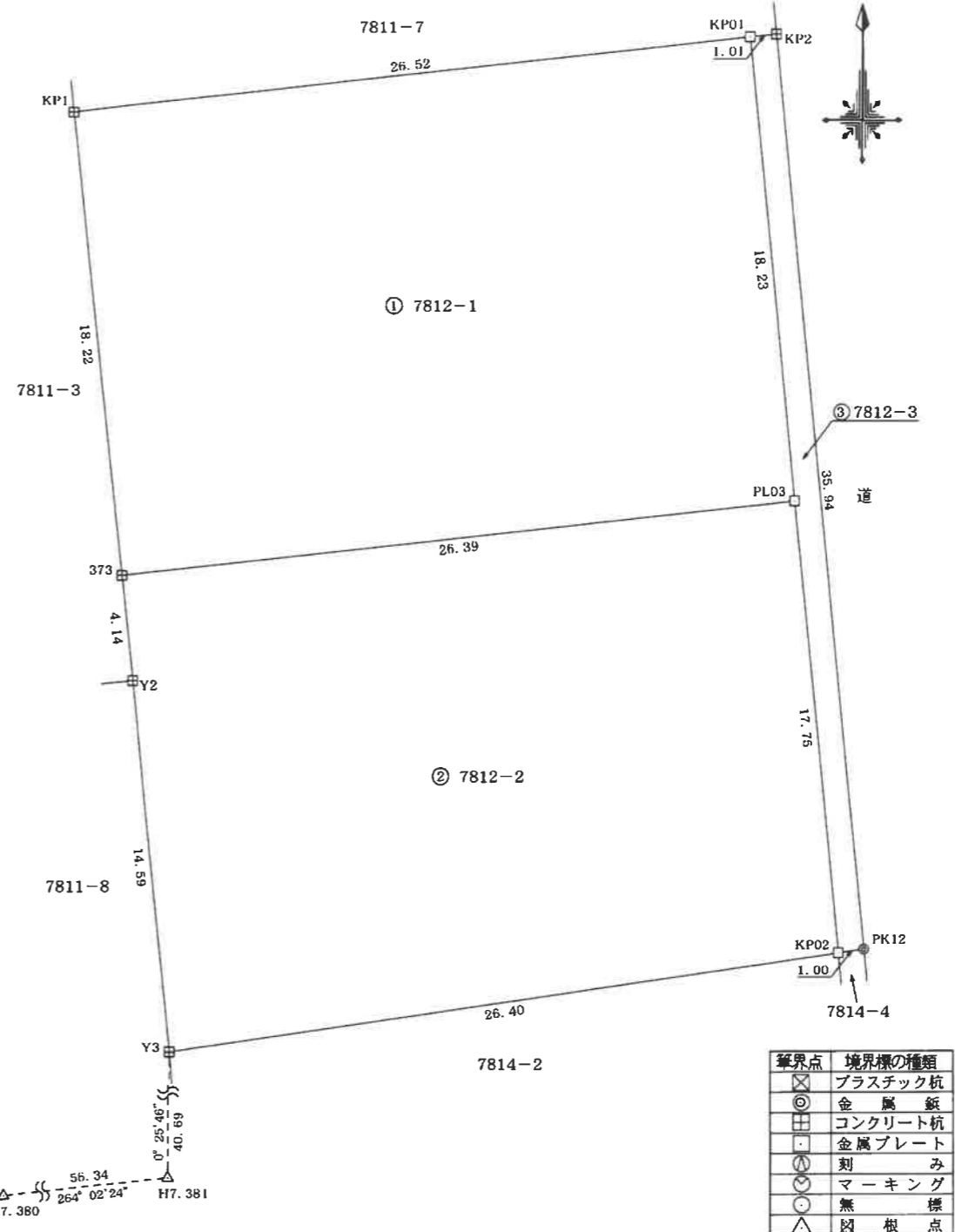
地番 ③ 7812-3				
NO	Xn	Yn	Yn+1-Yn-1	Xn · (Yn+1-Yn-1)
KP01	38376.194	-59472.648	0.748	28705.393112
PL03	38358.049	-59470.886	3.474	133255.862226
KP02	38340.381	-59469.174	2.707	103787.411367
PK12	38340.526	-59468.179	-2.460	-94317.693960
KP2	38376.303	-59471.634	-4.469	-171503.698107
合計				-72.725362
合計面積				36.3626810
地積				36.36 m ²

総計面積 999.8249315 m²

引照点	X座標	Y座標	距離	方向角
H7.381(国根点)	38295.880	-59495.605	56.34	264°02'24"
H7.380(国根点)	38290.030	-59551.641		

引照点・境界点表			
器械点		後視点	
X座標	38295.880	X座標	38290.030
Y座標	-59495.605	Y座標	-59551.641
方向角	264°02'24"	距離	56.34
境界点	観測角	距離	
Y3	96°23'22"	40.69	

測量年月日	令和4年10月21日
座標系	任意
再測量及びパラメーター変換がされていない。	



境界点	境界標の種類
⊗	プラスチック杭
⊙	金属釘
⊠	コンクリート杭
□	金属プレート
○	刻み
◎	マーキング
○	無
△	国根点

作成者 松本市井川城三丁目1番3号
 土地家屋調査士 荒井 伸介 (令和4年10月25日作成)

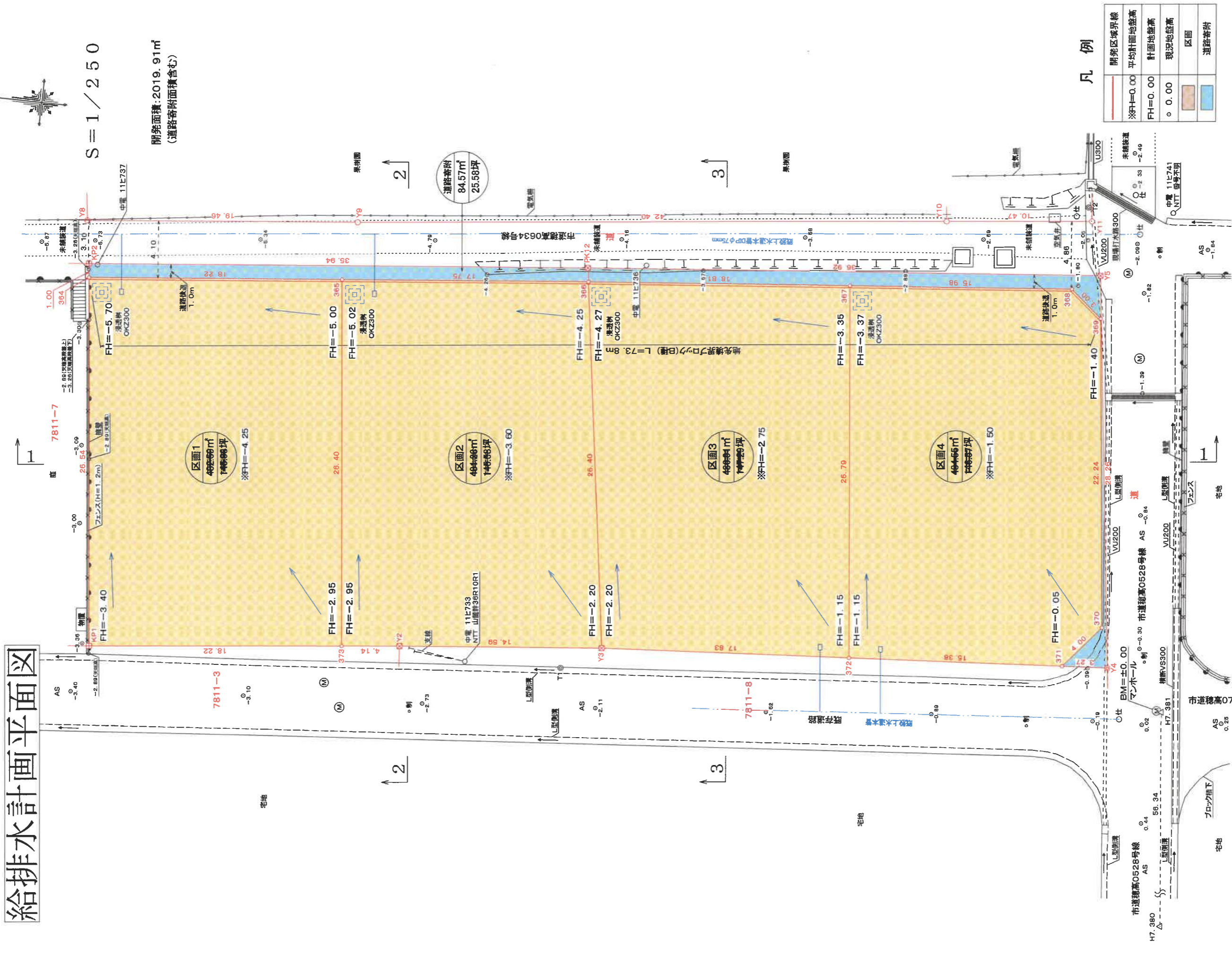
申請人 株式会社 新栄土地
 代表取締役 百瀬 博明

縮尺 1/250

土地利用計画平面図

安曇野市穂高有明7812番、7814番2

給排水計画平面図



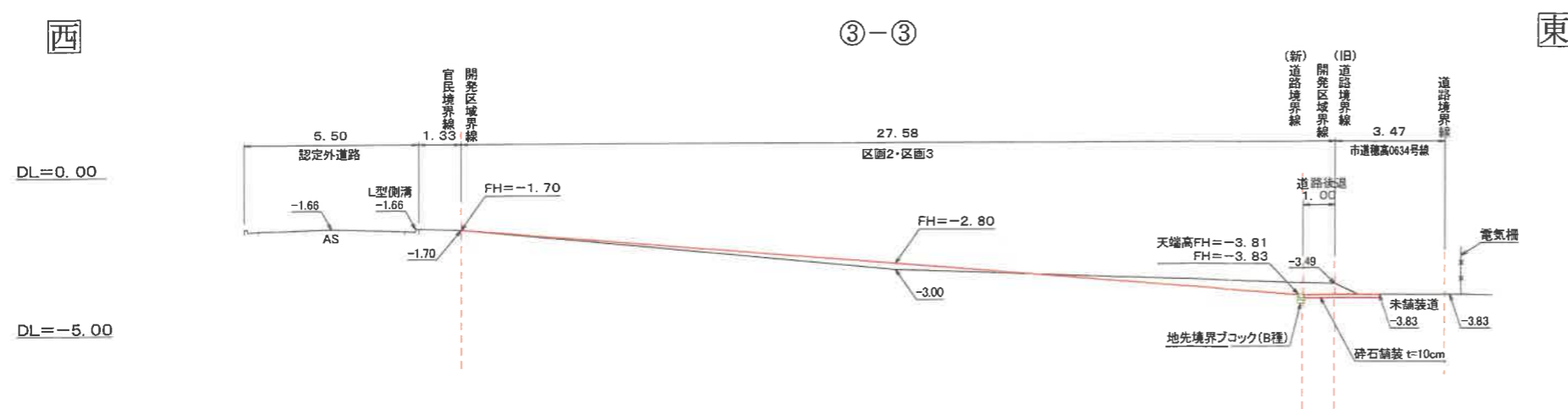
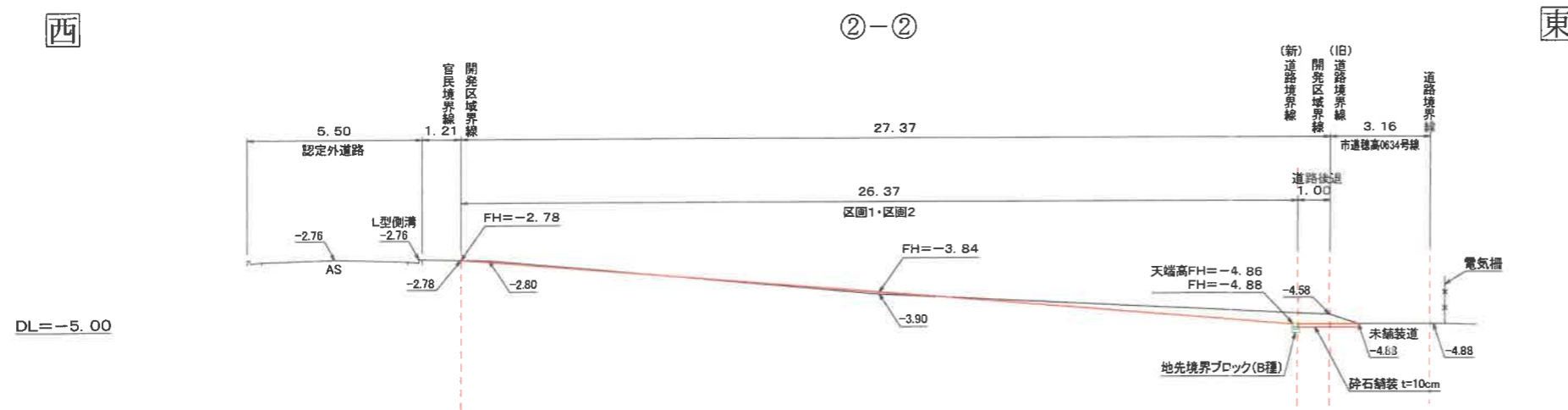
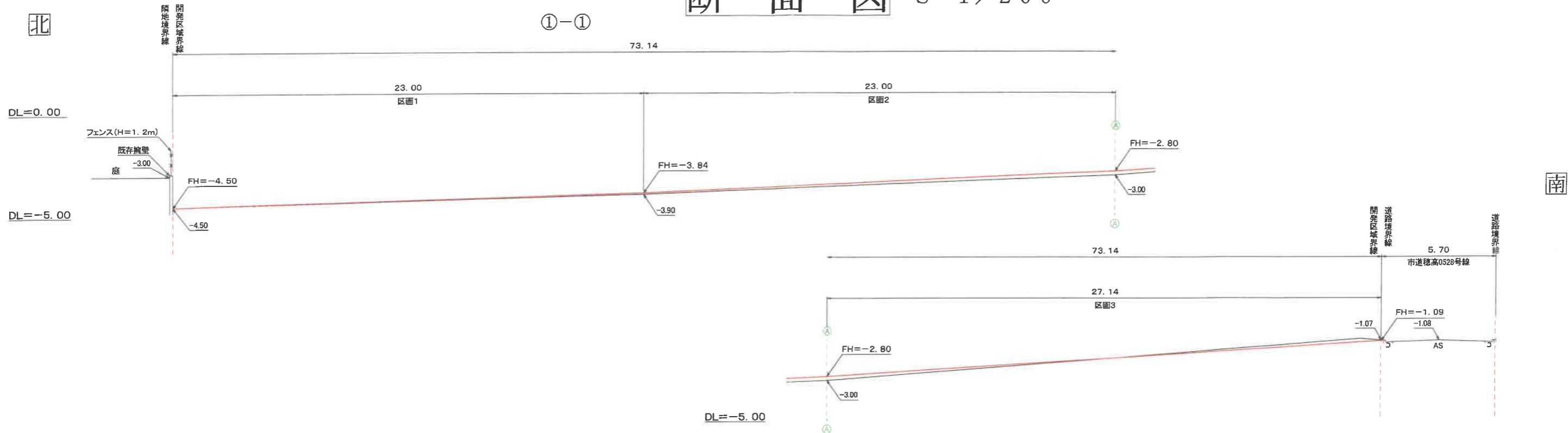
点 名	X座標	Y座標
H7.380 (同根法)	38290.030	-59551.641
H7.381 (同根法)	38295.880	-59495.605
T1 (淵底基準点)	38339.338	-59497.020
T2 (淵底基準点)	38305.145	-59460.030

※ 下水道については、各区画で合併浄化槽を計画する。

境界点	境界線の種類
□	プラスチック杭
○	コンクリート杭
◎	金 属 鋳 鉄
△	図 根 点

松本市井川城三丁目10番3号
土地家屋調査士 荒井 伸介
測 量 士
(作製日 令和4年3月5日)

断面図 S=1/200



凡例

- 整地工
- 開発区域境界線
- 計画地盤線
- 現況地盤線
- FH=0.00 計画地盤高
- 0.00 現況地盤高

松本市井川城三丁目10番3号
 土地家屋調査士 荒井 伸介
 測量士
 (作製日 令和4年2月18日)