

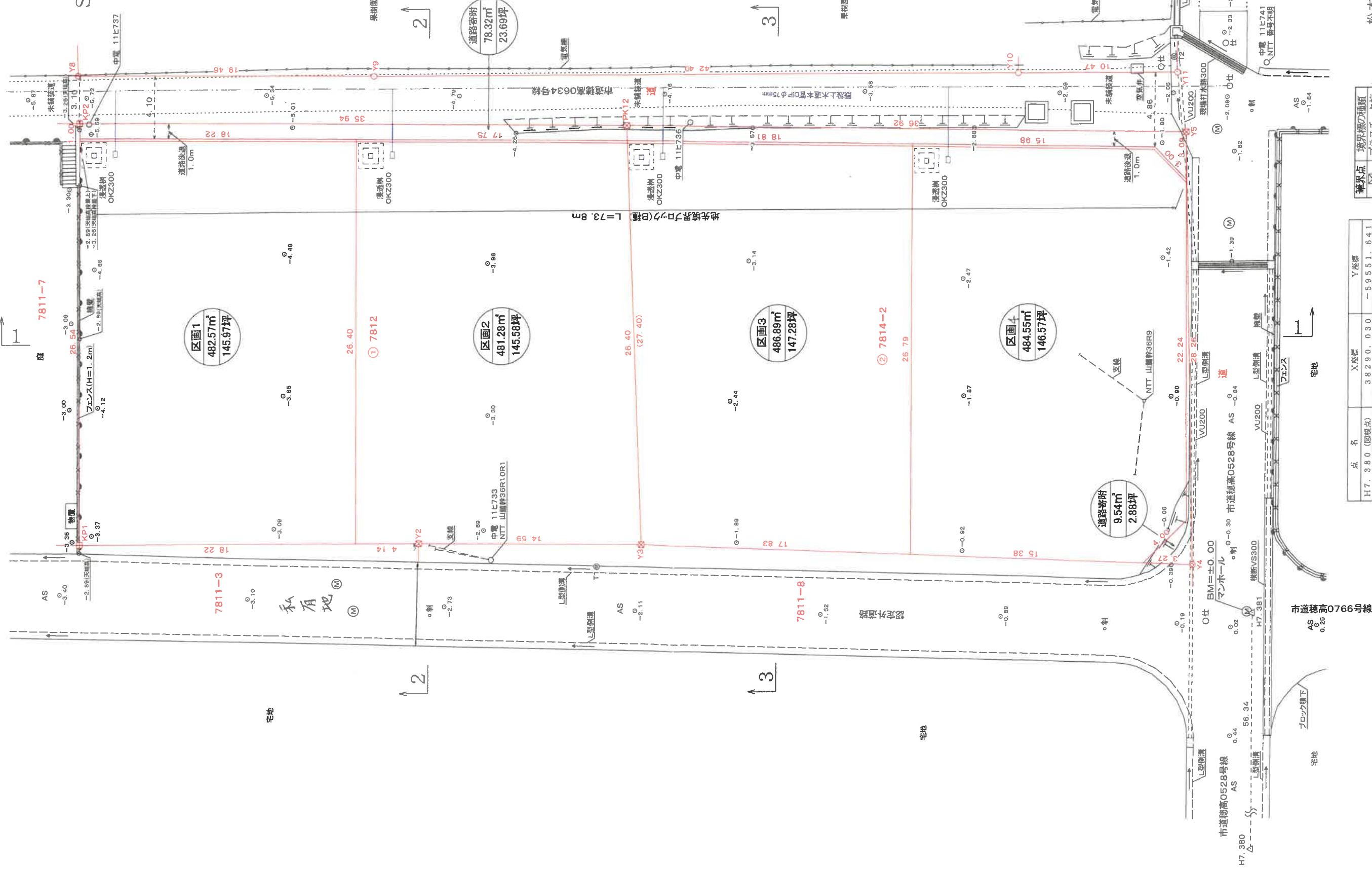
# 造成計画平面図

安曇野市穂高有明7812番、7814番2



S = 1 / 250

開発面積: 2019.91㎡  
(道路寄附面積含む)

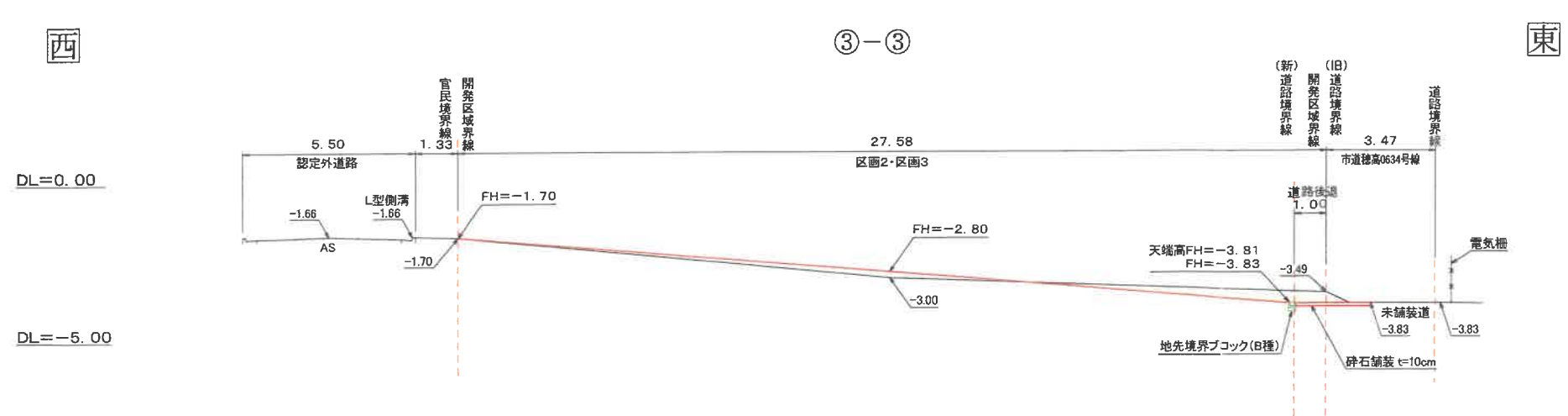
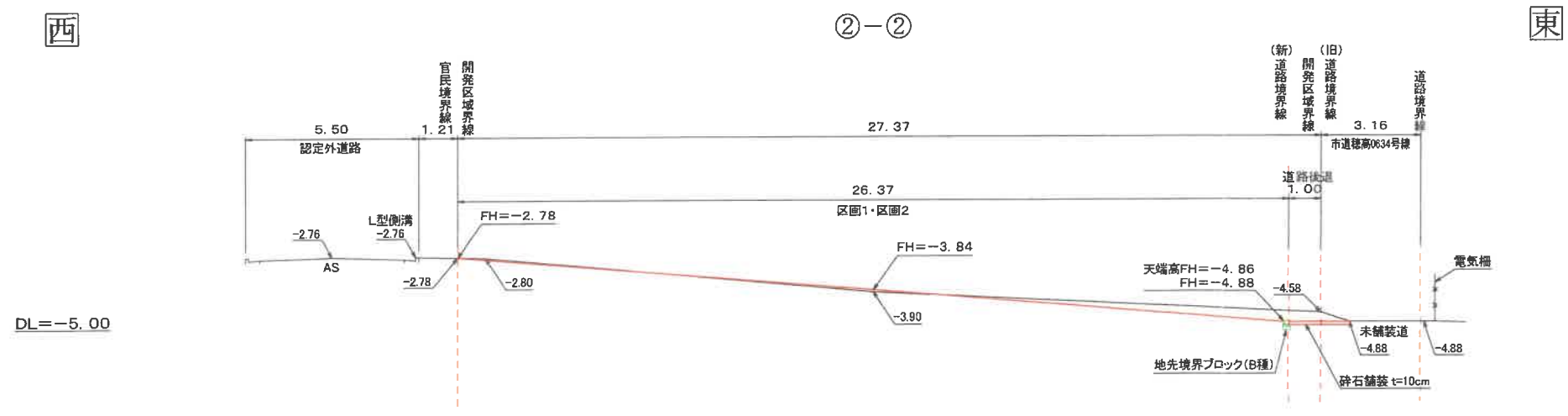
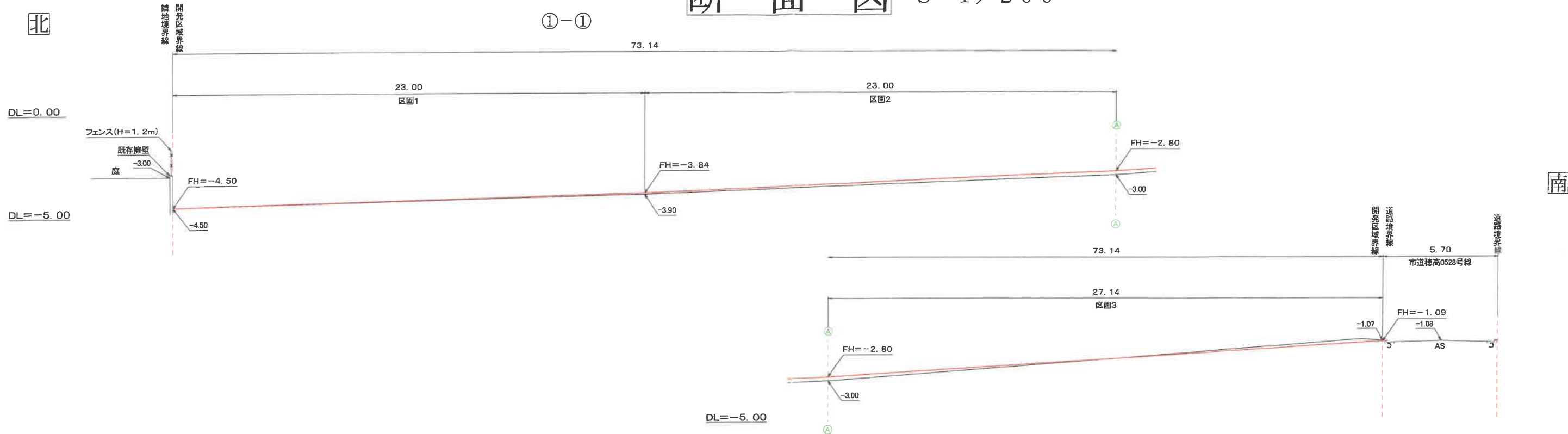


境界点	境界線の種類
⊠	プラスチック杭
⊞	コンクリート杭
⊙	金属杭
△	図根点

点名	X座標	Y座標
H7.380 (図根点)	38290.030	-59551.641
H7.381 (図根点)	38295.880	-59495.605
T1 (測量基準点)	38339.338	-59497.020
T2 (測量基準点)	38305.145	-59460.030

松本市井川城三丁目10番3号  
土地家屋調査士 荒井 伸介  
測量士 量 量  
(作製日 令和4年2月28日)

# 断面図 S=1/200



## 凡例

- 整地工
- 開発区域境界線
- 計画地盤線
- 現況地盤線
- FH=0.00 計画地盤高
- 0.00 現況地盤高

松本市井川城三丁目10番3号  
 土地家屋調査士 荒井 伸介  
 測量士  
 (作製日 令和4年2月18日)