

地積測量図
土地所在図

地番 5012-25, 5012-27
土地の所在 東筑摩郡山形村字中村

求積表

地番 ① 5012-25				
NO	Xn	Yn	Yn+1-Yn-1	Xn · (Yn+1-Yn-1)
KU28	19549.406	-55839.718	-13.409	-262137.985054
KU22	19527.825	-55840.907	11.410	222812.483250
KU21	19527.492	-55828.308	23.354	456045.048168
KU20	19527.209	-55817.553	12.735	248679.006615
KU19	19525.156	-55815.573	2.039	39811.793084
KP6	19531.156	-55815.514	-1.941	-37909.973796
KU24	19531.209	-55817.514	-12.542	-244960.423278
KU23	19531.487	-55828.056	-9.984	-195002.366208
KU27	19548.958	-55827.498	-11.662	-227979.948196
合計				-642.365415
合計面積				321.1827075
地積				321.18 m ²

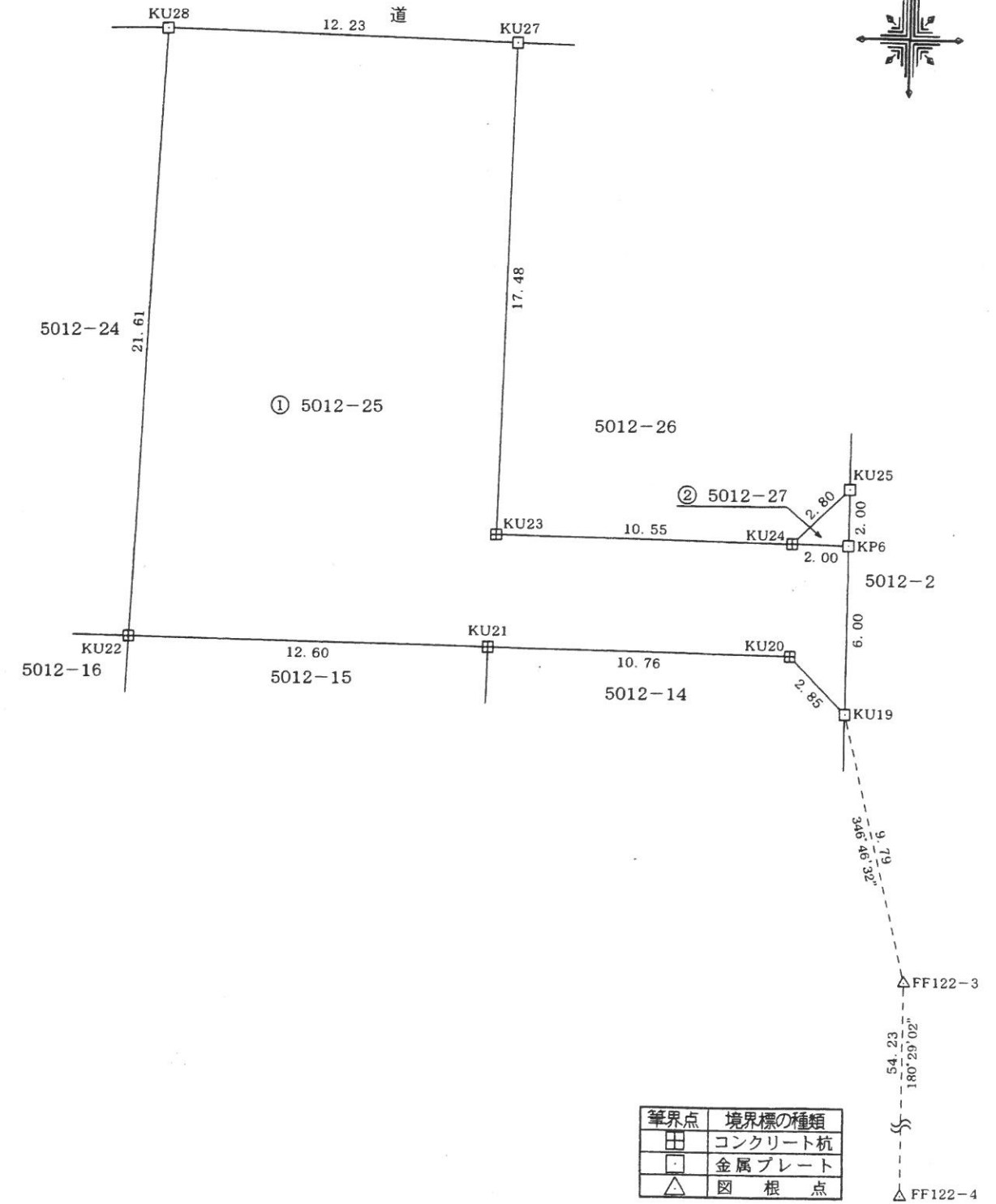
地番 ② 5012-27				
NO	Xn	Yn	Yn+1-Yn-1	Xn · (Yn+1-Yn-1)
KU25	19533.156	-55815.495	-2.000	-39066.312000
KU24	19531.209	-55817.514	-0.019	-371.092971
KP6	19531.156	-55815.514	2.019	39433.403964
合計				-4.001007
合計面積				2.0005035
地積				2.00 m ²

総合計面積 323.1832110 m²

引照点	X座標	Y座標	距離	方向角
FF122-3(図根点)	19515.624	-55813.333	54.23	180°29'02"
FF122-4(図根点)	19461.395	-55813.791		

引照点・境界点表		
器械点	後視点	
X座標	19515.624	19461.395
Y座標	-55813.333	-55813.791
方向角	180°29'02"	距離 54.23
境界点	観測角	距離
KU19	166°17'30"	9.79

測量年月日	平成29年11月24日
座標系	世界測地系(VIII系 測地成果2011)
作成者のパラメーター変換による。	



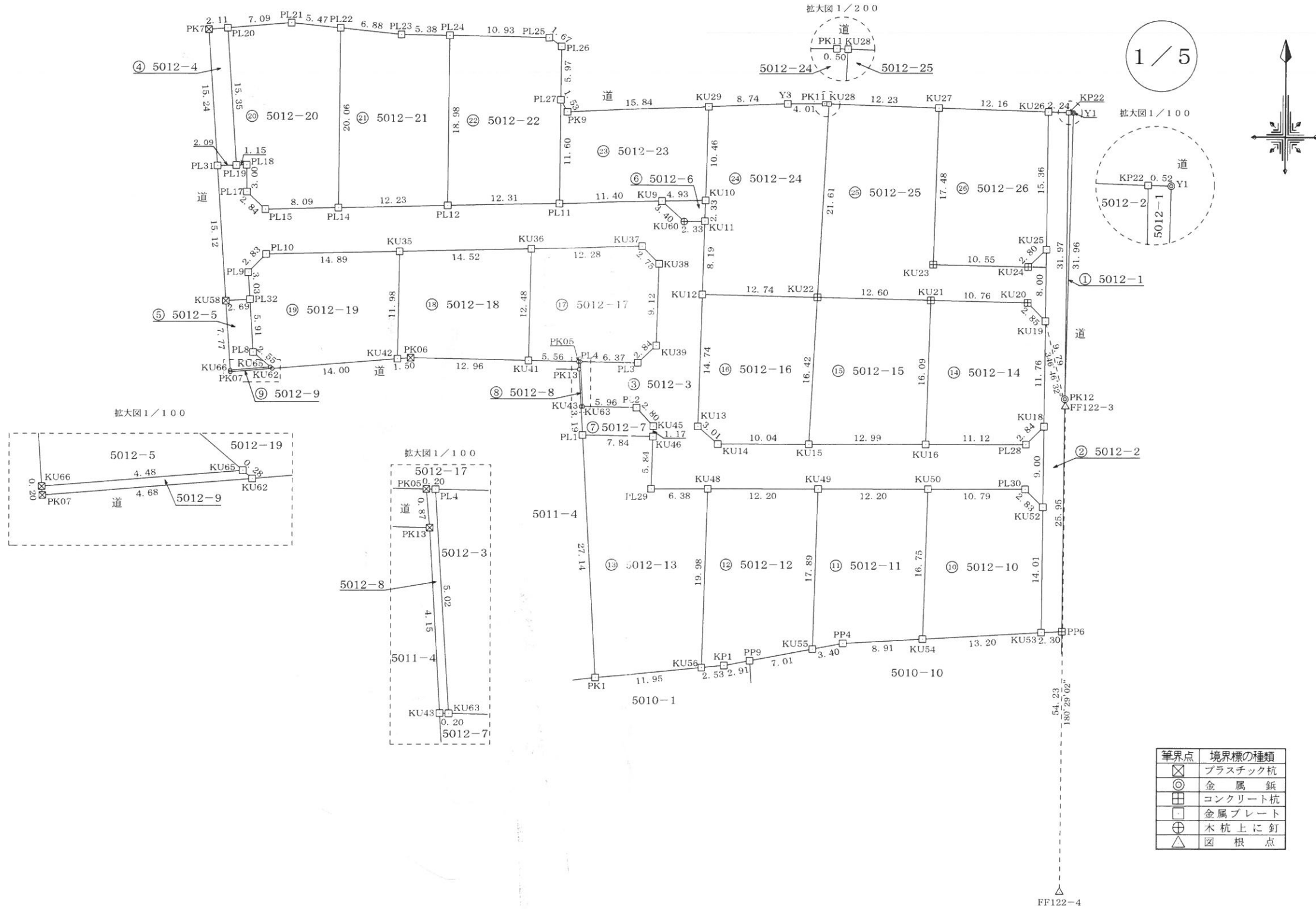
作成者 松本市渚一丁目3番1号 土地家屋調査士 荒井 伸介 (平成29年11月24日作成)
(長野県土地家屋調査士会用紙)

申請人 株式会社 新栄土地 代表取締役 百瀬 元明

縮尺 1/250

5012-1乃至5012-26

東筑摩郡山形村字中村



松本市渚一丁目3番1号
荒井 伸介

平成29 4 25

500