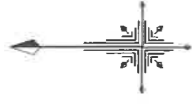


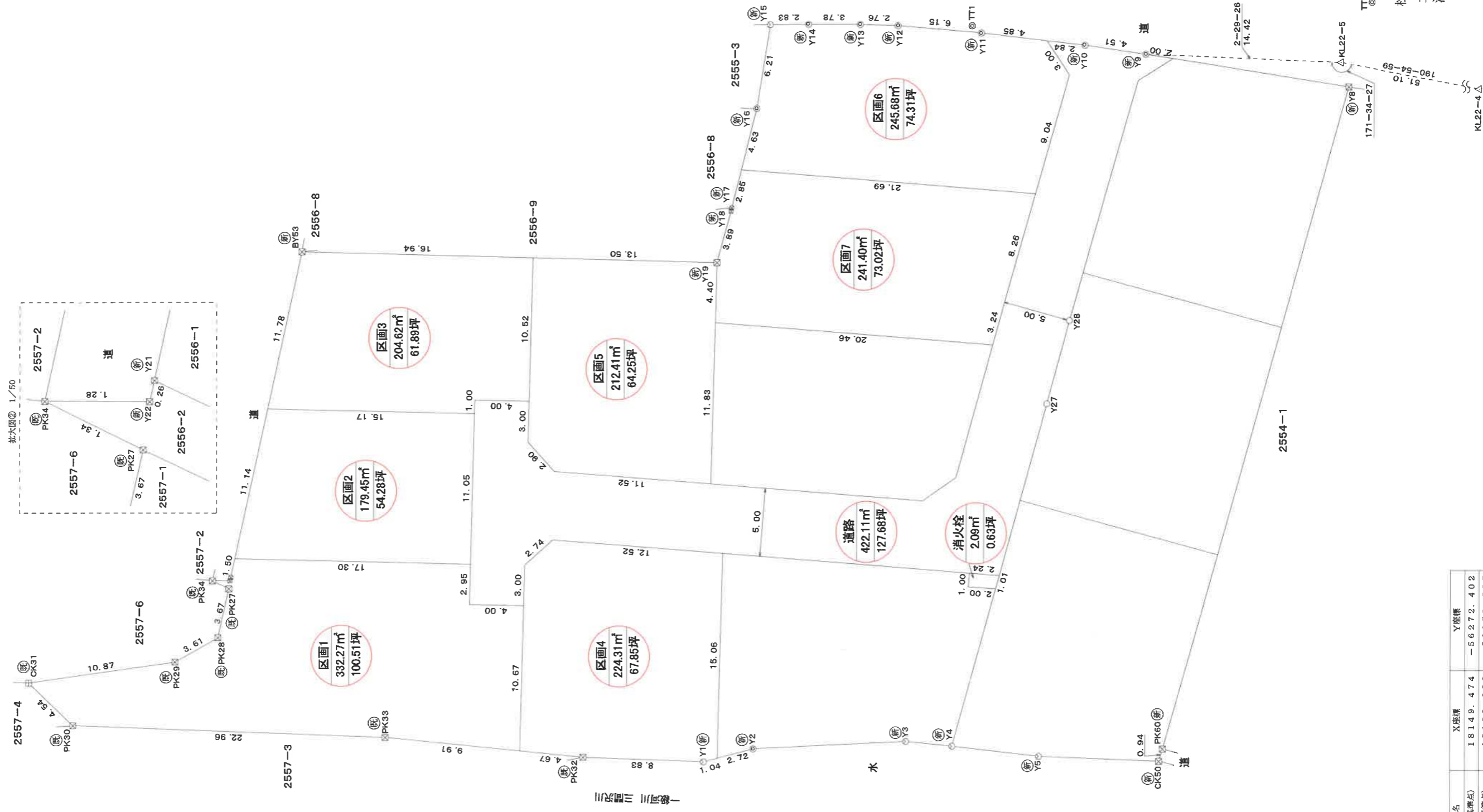
区画割計画図

東筑摩郡山形村字上中原2554番4、2555番1ないし2556番3、
2556番5、2556番6、2557番1

1/2



S=1/300



既	新	境界線
既	新	境界線

境界線の種類	
⊗	アラスチック杭
⊙	金属板杭
⊕	コンクリート杭
⊖	金属プレート
⊗	刻み
⊙	マーキング
⊖	無
⊗	図根
⊙	点

点名	X座標	Y座標
TT1 (測量基点)	18149.474	-56272.402
TT2 (測量基点)	18120.002	-56270.727

松本市井川城三丁目10番3号
 土地家屋調査士 荒井 伸介
 測量士
 (作製日 令和6年7月24日)