

地積測量図

地番	2516-2, 2516-27ないし2516-33
土地の所在	東筑摩郡山形村字上中原

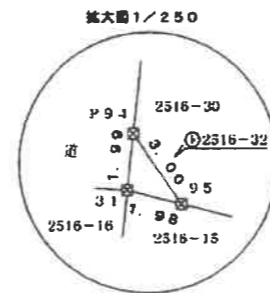
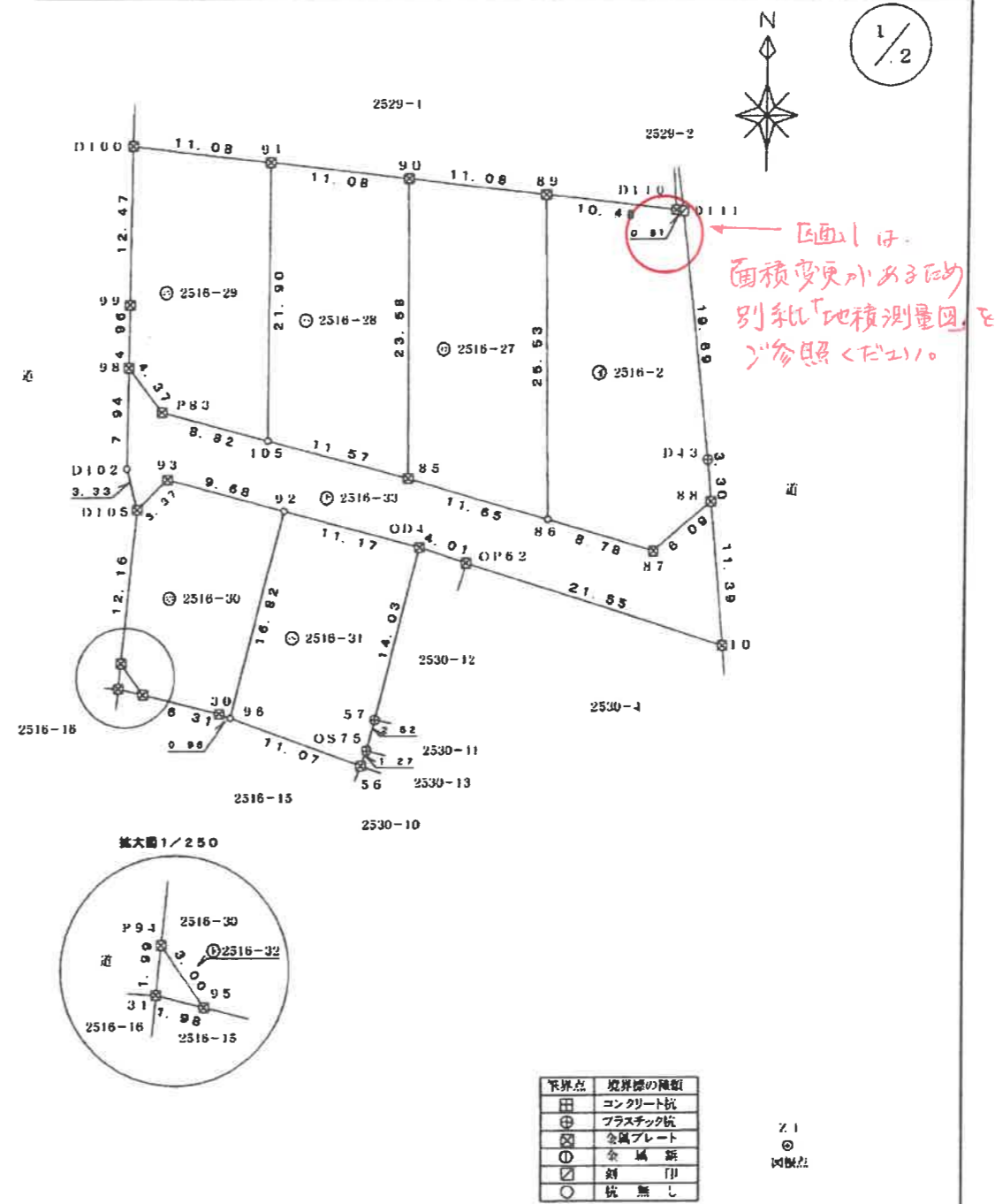
世界測地系(測地成果2011)Ⅷ系 求積表

地番	㊦ 2516-2				
NO	X_n	Y_n	$Y_{n+1} - Y_{n-1}$	$X_n \cdot (Y_{n+1} - Y_{n-1})$	
D111	18243.742	-56145.123	-2.728	-49768.928176	
D110	18243.814	-56145.734	-11.026	-201156.293164	
89	18245.048	-56156.149	-10.122	-184676.375856	
86	18219.513	-56155.856	8.712	158728.397256	
87	18217.010	-56147.437	13.125	239098.256250	
88	18220.877	-56142.731	4.431	80736.705987	
D43	18224.166	-56143.006	-2.392	-43592.205072	
合計				-630.442775	
合計面積				315.2213875	
地積				315.22	㎡2

地番	㊦ 2516-27				
NO	X_n	Y_n	$Y_{n+1} - Y_{n-1}$	$X_n \cdot (Y_{n+1} - Y_{n-1})$	
89	18245.048	-56156.149	-11.296	-206096.062208	
90	18246.352	-56167.152	-10.897	-198830.497744	
85	18222.772	-56167.046	11.296	205844.432512	
86	18219.513	-56155.856	10.897	198538.033161	
合計				-544.094279	
合計面積				272.0471395	
地積				272.04	㎡2

地番	㊦ 2516-28				
NO	X_n	Y_n	$Y_{n+1} - Y_{n-1}$	$X_n \cdot (Y_{n+1} - Y_{n-1})$	
91	18247.656	-56178.156	11.082	202220.523792	
90	18246.352	-56167.152	11.110	202716.970720	
85	18222.772	-56167.046	-11.082	-201944.759304	
105	18225.755	-56178.234	-11.110	-202488.138050	
合計				504.597158	
合計面積				252.2985790	
地積				252.29	㎡2

地番	㊦ 2516-29				
NO	X_n	Y_n	$Y_{n+1} - Y_{n-1}$	$X_n \cdot (Y_{n+1} - Y_{n-1})$	
91	18247.656	-56178.156	-10.925	-199373.889456	
D100	18248.960	-56189.160	-11.168	-203804.385280	
99	18236.491	-56189.324	-0.229	-4176.156439	
98	18231.530	-56189.389	2.564	46745.642920	
P83	18228.028	-56186.760	11.155	203333.652340	
105	18225.755	-56178.234	8.604	156814.396020	
合計				-460.739895	
合計面積				230.3699475	
地積				230.36	㎡2



境界点	境界標の種類
田	コンクリート杭
⊕	プラスチック杭
⊗	金属プレート
⊙	金属杭
⊠	釘印
○	杭無し

作成者 松本市県3丁目4番3号
土地家屋調査士 中島建夫 (令和3年9月8日作成)
(長野県土地家屋調査士会用紙)

申請人 株式会社新栄土地
代表取締役 百瀬元明

縮尺 1/500

地積測量図

地番	2516-2, 2516-27ないし2516-33
土地の所在	東筑摩郡山形村字上中原

2/2

地番	㊦ 2516-33				
NO	X _n	Y _n	Y _{n+1} -Y _{n-1}	X _n ・(Y _{n+1} -Y _{n-1})	
D105	18220.357	-56188.666	-3.222	-58705.990254	
D102	18223.588	-56189.493	-0.723	-13175.654124	
98	18231.530	-56189.389	2.733	49826.771490	
P83	18228.028	-56186.760	11.155	203333.652340	
105	18225.755	-56178.234	19.714	359302.534070	
85	18222.772	-56167.046	22.378	407789.191816	
86	18219.513	-56155.856	19.609	357266.430417	
87	18217.010	-56147.437	13.125	239098.256250	
88	18220.877	-56142.731	5.658	103093.722066	
10	18209.517	-56141.779	-19.572	-356396.666724	
OP62	18216.119	-56162.303	-24.343	-443434.984817	
OD4	18217.351	-56166.122	-14.614	-266228.367514	
92	18220.232	-56176.917	-20.149	-367119.454568	
93	18222.728	-56186.271	-11.749	-214098.831272	
合計				550.609176	
合計面積				275.3045880	
地積				275.30	m ²

地番	㊦ 2516-30				
NO	X _n	Y _n	Y _{n+1} -Y _{n-1}	X _n ・(Y _{n+1} -Y _{n-1})	
P94	18208.253	-56189.897	0.496	9031.293488	
95	18205.791	-56188.170	7.853	142970.076723	
30	18204.271	-56182.044	7.029	127957.820859	
96	18203.941	-56181.141	5.127	93331.605507	
92	18220.232	-56176.917	-5.130	-93469.790160	
93	18222.728	-56186.271	-11.749	-214098.831272	
D105	18220.357	-56188.666	-3.626	-66067.014482	
合計				-344.839337	
合計面積				172.4196685	
地積				172.41	m ²

総合計面積	1713.1722940 m ²
-------	-----------------------------

地番	㊦ 2516-31				
NO	X _n	Y _n	Y _{n+1} -Y _{n-1}	X _n ・(Y _{n+1} -Y _{n-1})	
96	18203.941	-56181.141	-6.173	-112372.927793	
92	18220.232	-56176.917	15.019	273649.664408	
OD4	18217.351	-56166.122	7.271	132458.359121	
57	18203.764	-56169.646	-4.157	-75673.046948	
OS75	18201.322	-56170.279	-1.098	-19985.051556	
56	18200.138	-56170.744	-10.862	-197689.898956	
合計				387.098276	
合計面積				193.5491380	
地積				193.54	m ²

引照点	名称	X座標	Y座標
Z1	図根点	18169.933	-56136.298
LL32-14	図根点	18259.080	-56219.656

作成者のパラメーター変換による

引照点	境界点	距離
Z1	10	39.96
Z1	D100	95.07
Z1	D105	72.69
Z1	D111	74.33
LL32-14	10	92.31
LL32-14	D100	32.13
LL32-14	D105	49.59
LL32-14	D111	76.09

測量年月日 令和3年9月1日

地番	㊦ 2516-32				
NO	X _n	Y _n	Y _{n+1} -Y _{n-1}	X _n ・(Y _{n+1} -Y _{n-1})	
P94	18208.253	-56189.897	1.929	35123.720037	
95	18205.791	-56188.170	-0.202	-3677.569782	
31	18206.269	-56190.099	-1.727	-31442.226563	
合計				3.923692	
合計面積				1.9618460	
地積				1.96	m ²

作成者 松本市県3丁目4番3号
土地家屋調査士 中島建夫 (令和3年9月8日作成)
(長野県土地家屋調査士会用紙)

申請人 株式会社新栄土地
代表取締役 百瀬元明 縮尺 1/

地積測量図

土地所在図

地番	2527-1, 2527-3ないし2527-8
土地の所在	東筑摩郡山形村字上中原

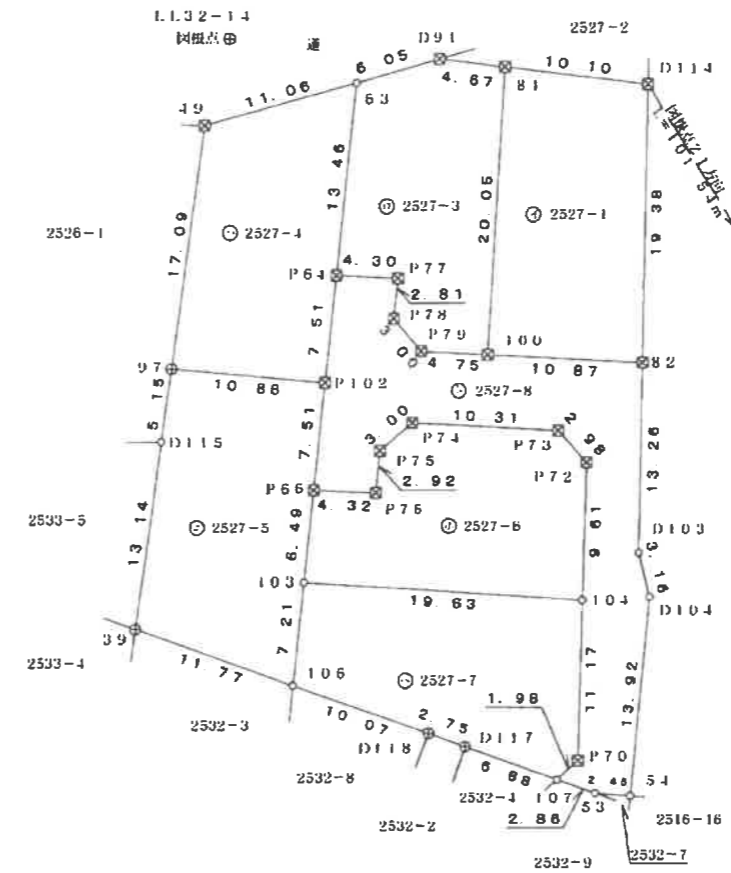
世界測地系（測地成果2011）Ⅷ系 求積表

地番	㊦ 2527-1				
NO	X_n	Y_n	$Y_{n+1} - Y_{n-1}$	$X_n \cdot (Y_{n+1} - Y_{n-1})$	
D114	18255.940	-56190.279	-9.766	-178287.510040	
81	18257.124	-56200.315	-11.127	-203147.018748	
100	18237.097	-56201.406	9.766	178103.489302	
82	18236.552	-56190.549	11.127	202918.114104	
			合計	-412.925382	
			合計面積	206.4626910	
			地積	206.46 m ²	

地番	㊦ 2527-3				
NO	X_n	Y_n	$Y_{n+1} - Y_{n-1}$	$X_n \cdot (Y_{n+1} - Y_{n-1})$	
81	18257.124	-56200.315	-3.552	-64849.304448	
D91	18257.671	-56204.958	-10.478	-191303.876738	
63	18256.038	-56210.793	-7.163	-130768.000194	
P64	18242.642	-56212.121	2.972	54217.132024	
P77	18242.423	-56207.821	4.015	73243.328345	
P78	18239.619	-56208.106	1.666	30387.205254	
P79	18237.336	-56206.155	6.700	122190.151200	
100	18237.097	-56201.406	5.840	106504.646480	
			合計	-378.718077	
			合計面積	189.3590385	
			地積	189.35 m ²	

地番	㊦ 2527-4				
NO	X_n	Y_n	$Y_{n+1} - Y_{n-1}$	$X_n \cdot (Y_{n+1} - Y_{n-1})$	
63	18256.038	-56210.793	-9.331	-170347.090578	
49	18253.054	-56221.452	-12.890	-235281.866060	
97	18236.110	-56223.683	8.590	156648.184900	
P102	18235.168	-56212.862	11.562	210835.012416	
P64	18242.642	-56212.121	2.069	37744.026298	
			合計	-401.733024	
			合計面積	200.8665120	
			地積	200.86 m ²	

地番	㊦ 2527-5				
NO	X_n	Y_n	$Y_{n+1} - Y_{n-1}$	$X_n \cdot (Y_{n+1} - Y_{n-1})$	
97	18236.110	-56223.683	-11.493	-209587.612230	
D115	18231.003	-56224.355	-2.388	-43535.635164	
39	18217.971	-56226.071	9.389	171048.529719	
106	18214.053	-56214.966	11.822	215326.534566	
103	18221.230	-56214.249	1.362	24817.315260	
P66	18227.692	-56213.604	1.387	25281.808804	
P102	18235.168	-56212.862	-10.079	-183792.258272	
			合計	-441.317317	
			合計面積	220.6586585	
			地積	220.65 m ²	



境界点	境界線の種類
田	コンクリート杭
甲	プラスチック杭
乙	金属プレート
丙	金属板
丁	釘印
○	杭無し

作成者 松本市県3丁目4番3号
土地調査士 中島建夫 (令和3年9月8日作成)
家屋調査士 (長野県土地家屋調査士会用紙)

申請人 株式会社新栄土地
代表取締役 百瀬元明

縮尺 1/500

地積測量図

地番	2527-1, 2527-3ないし2527-8	土地の所在	東筑摩郡山形村字上中原
土地の所在	東筑摩郡山形村字上中原		

2/2

NO	X _n	Y _n	Y _{n+1} - Y _{n-1}	X _n * (Y _{n+1} - Y _{n-1})
P66	18227.692	-56213.604	-4.964	-90482.263088
I03	18221.230	-56214.249	18.950	345292.308500
I04	18220.003	-56194.654	19.816	361047.579448
P72	18229.615	-56194.433	-1.787	-32576.322005
P73	18231.823	-56196.441	-12.312	-224470.204776
P74	18232.363	-56206.745	-12.584	-229436.055992
P75	18230.408	-56209.025	-2.540	-46305.236320
P76	18227.493	-56209.285	-4.579	-83463.690447
合計				-393.884680
合計面積				196.9423400
地積				196.94 m ²

NO	X _n	Y _n	Y _{n+1} - Y _{n-1}	X _n * (Y _{n+1} - Y _{n-1})
I03	18221.230	-56214.249	-20.312	-370109.623760
I06	18214.053	-56214.966	8.786	160028.669658
D118	18210.701	-56205.463	12.098	220313.060698
D117	18209.786	-56202.868	9.085	165435.905810
I07	18207.497	-56196.378	7.958	144895.261126
P70	18208.829	-56194.910	1.724	31392.021196
I04	18220.003	-56194.654	-19.339	-352356.638017
合計				-401.343289
合計面積				200.6716445
地積				200.67 m ²

NO	X _n	Y _n	Y _{n+1} - Y _{n-1}	X _n * (Y _{n+1} - Y _{n-1})
I07	18207.497	-56196.378	-1.230	-22395.221310
P70	18208.829	-56194.910	1.724	31392.021196
I04	18220.003	-56194.654	0.477	8690.941431
P72	18229.615	-56194.433	-1.787	-32576.322005
P73	18231.823	-56196.441	-12.312	-224470.204776
P74	18232.363	-56206.745	-12.584	-229436.055992
P75	18230.408	-56209.025	-2.540	-46305.236320
P76	18227.493	-56209.285	-4.579	-83463.690447
P66	18227.692	-56213.604	-3.577	-65200.454284
P102	18235.168	-56212.862	1.483	27042.754144
P64	18242.642	-56212.121	5.041	91961.158322
P77	18242.423	-56207.821	4.015	73243.328345
P78	18239.619	-56208.106	1.666	30387.205254
P79	18237.336	-56206.155	6.700	122190.151200
I00	18237.097	-56201.406	15.606	284608.135782
82	18236.552	-56190.549	10.673	194638.719496
D103	18223.293	-56190.733	0.602	10970.422386
D104	18220.222	-56189.947	-0.490	-8927.908780
54	18206.356	-56191.223	-3.733	-67964.326948
53	18206.545	-56193.680	-5.155	-93854.739475
合計				530.677219
合計面積				265.3386095
地積				265.33 m ²

総合計面積 1480.2994940 m²

引照点	名称	X座標	Y座標
Z1	図根点	18169.933	-56136.298
LL32-14	図根点	18259.080	-56219.656

作成者のパラメーター変換による

引照点	境界点	距離
Z1	39	101.81
Z1	49	118.99
Z1	D114	101.54
Z1	D117	77.58
LL32-14	39	41.60
LL32-14	49	6.28
LL32-14	D114	29.54
LL32-14	D117	52.07

測量年月日 令和3年9月1日

作成者 松本市県3丁目4番3号
土地調査士 中島建夫 (令和3年9月8日作成)
家屋 (長野県土地家屋調査士会用紙)

申請人 株式会社新栄土地
代表取締役 百瀬元明
縮尺 1/

地積測量図

土地所在図

地番	2532-3, -8
土地の所在	東筑摩郡山形村字上中原

世界測地系(測地成果2011)Ⅷ系 求積表

NO	X _n	Y _n	Y _{n+1} - Y _{n-1}	X _n × (Y _{n+1} - Y _{n-1})
地番 ㊦ 2532-3				
39	18217.971	-56226.071	-11.442	-208450.024182
40	18215.361	-56226.408	10.842	197490.943962
68	18211.421	-56215.229	11.442	208375.079082
106	18214.053	-56214.966	-10.842	-197476.762626
合計				-60.763764
合計面積				30.3818820
地積				30.38 ㎡

NO	X _n	Y _n	Y _{n+1} - Y _{n-1}	X _n × (Y _{n+1} - Y _{n-1})
地番 ㊦ 2532-8				
106	18214.053	-56214.966	-9.766	-177878.441598
68	18211.421	-56215.229	3.173	57784.838833
38	18210.210	-56211.793	8.832	160832.574720
37	18208.298	-56206.397	6.330	115258.526340
D118	18210.701	-56205.463	-8.569	-156047.496869
合計				-49.998574
合計面積				24.9992870
地積				24.99 ㎡

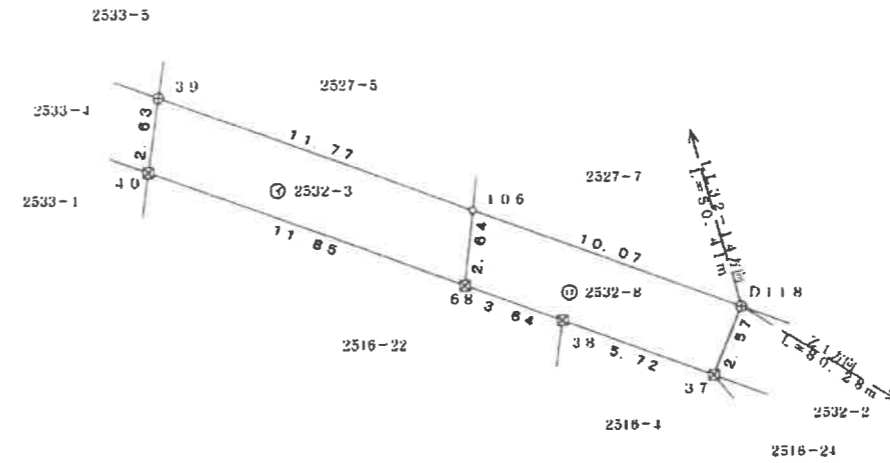
総合面積	55.3811690 ㎡
------	--------------

引照点	名称	X座標	Y座標
Z1	図根点	18169.933	-56136.298
LL32-14	図根点	18259.080	-56219.656

作成者のパラメーター変換による

引照点	境界点	距離
Z1	37	79.91
Z1	39	101.81
Z1	40	100.91
Z1	D118	80.28
LL32-14	37	52.48
LL32-14	39	41.60
LL32-14	40	44.23
LL32-14	D118	50.41

測量年月日 令和3年9月1日



境界点	境界標の種類
⊕	コンクリート杭
⊗	プラスチック杭
⊙	金属プレート
⊚	金属釘
○	杭無し

作成者 松本市県3丁目4番3号
 土地調査士 中島建夫 (令和3年9月8日作成)
 (長野県土地家屋調査士会紙)

申請人 株式会社新栄土地
 代表取締役 百瀬元明

縮尺 1/250

地積測量図

地番	2532-4, -9
土地の所在	東筑摩郡山形村字上中原

世界測地系(測地成果2011)Ⅷ系 求積表

NO	X _n	Y _n	Y _{n+1} - Y _{n-1}	X _n × (Y _{n+1} - Y _{n-1})
D117	18209.786	-56202.868	-7.357	-133969.395602
36	18207.320	-56203.735	5.734	104400.772880
69	18206.811	-56197.134	7.357	133947.508527
107	18207.497	-56196.378	-5.734	-104401.787798
合計				-22.901993
合計面積				11.4509965
地積				11.45 m ²

NO	X _n	Y _n	Y _{n+1} - Y _{n-1}	X _n × (Y _{n+1} - Y _{n-1})
107	18207.497	-56196.378	-3.454	-62888.694638
69	18206.811	-56197.134	2.698	49121.976078
53	18206.545	-56193.680	0.756	13764.148020
合計				-2.570540
合計面積				1.2852700
地積				1.28 m ²

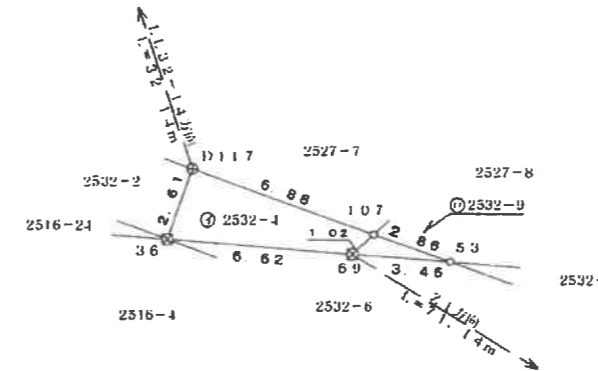
総合計面積	12.7362665 m ²
-------	---------------------------

引照点	名称	X座標	Y座標
LL32-14	図根点	18259.080	-56219.656
Z1	図根点	18169.933	-56136.298

作成者のパラメーター変換による

引照点	境界点	距離
LL32-14	36	54.15
LL32-14	69	56.91
LL32-14	107	56.59
LL32-14	D117	52.07
Z1	36	77.10
Z1	69	71.14
Z1	107	70.85
Z1	D117	77.58

測量年月日 令和3年9月1日



境界点	境界線の種類
田	コンクリート杭
田	プラスチック杭
田	金属プレート
田	金 属 釘
田	釘 印
○	杭 無 し

作成者 松本市県3丁目4番3号
土地家屋調査士 中島建夫 (令和3年9月8日作成)
(長野県土地家屋調査士会用紙)

申請人 株式会社新栄土地
代表取締役 百瀬元明

縮尺 1/250

地積測量図

土地所在図

地番 2516-2, 2516-35

土地の所在 東筑摩郡山形村字上中原

世界測地系(測地成果2011)Ⅷ系 求積表

地番	㊦ 2516-2				
NO	X _n	Y _n	Y _{n+1} -Y _{n-1}	X _n ・(Y _{n+1} -Y _{n-1})	
89	18245.048	-56156.149	-8.349	-152327.905752	
86	18219.513	-56155.856	8.712	158728.397256	
87	18217.010	-56147.437	13.125	239098.256250	
88	18220.877	-56142.731	4.431	80736.705987	
D43	18224.166	-56143.006	-2.036	-37104.401976	
112	18240.453	-56144.767	-4.810	-87736.578930	
111	18240.736	-56147.816	-3.021	-55105.263456	
109	18241.036	-56147.788	0.309	5636.480124	
108	18244.024	-56147.507	-8.361	-152538.284664	
合計				-612.595161	
合計面積				306.2975805	
地積				306.29	m ²

地番	㊦ 2516-35				
NO	X _n	Y _n	Y _{n+1} -Y _{n-1}	X _n ・(Y _{n+1} -Y _{n-1})	
109	18241.036	-56147.788	-3.016	-55014.964576	
111	18240.736	-56147.816	3.021	55105.263456	
112	18240.453	-56144.767	3.016	55013.206248	
110	18240.758	-56144.800	-3.021	-55105.329918	
合計				-1.824790	
合計面積				0.9123950	
地積				0.91	m ²

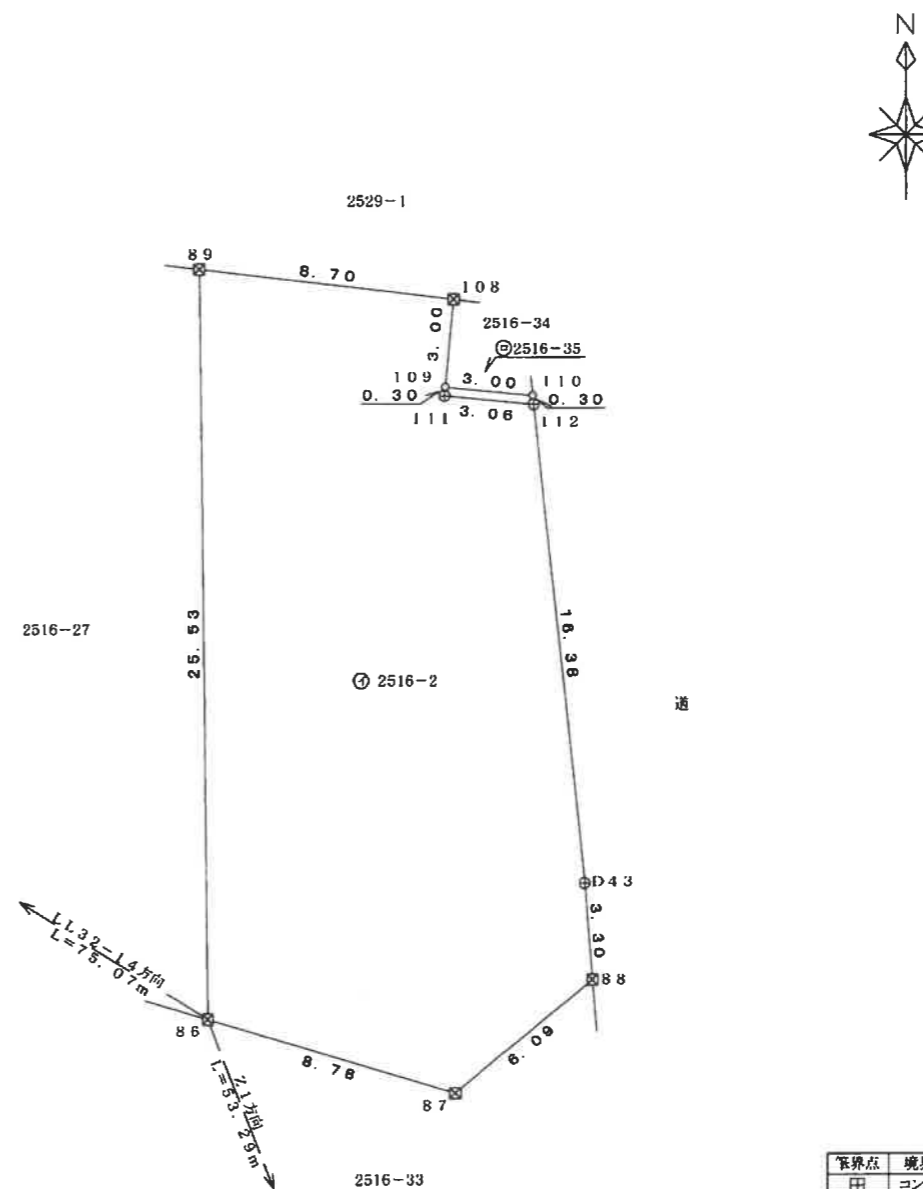
総合計面積 307.2099755 m²

引照点	名称	X座標	Y座標
LL32-14	図根点	18259.080	-56219.656
Z1	図根点	18169.933	-56136.298

作成者のパラメーター変換による

引照点	境界点	距離
LL32-14	86	75.07
LL32-14	87	83.57
LL32-14	88	85.88
LL32-14	89	65.03
Z1	86	53.29
Z1	87	48.37
Z1	88	51.34
Z1	89	77.69

測量年月日 令和4年2月2日



作成者 土地調査士 松本市県3丁目4番3号 中島建夫 (令和4年2月2日作成)
 (長野県土地家屋調査士会用紙)

申請人 株式会社新栄土地 代表取締役 百瀬博明

縮尺 1/250